



Термальные источники

Водная Ривьера Лайт: экскурсии + термальные источники.

В этом туре
вас ждут:

Термальные
источники

Конная
прогулка по
ущелью
Мишоко

Хаджохская
теснина

Плато
Лаго-Наки

Прекрасные
водопады
Руфабго

ОТ 28 400 ₺

Тур с термальными источниками

Комфорт ● ● ● ○ ○

Средний

Сложность ● ○ ○ ○ ○

Средний

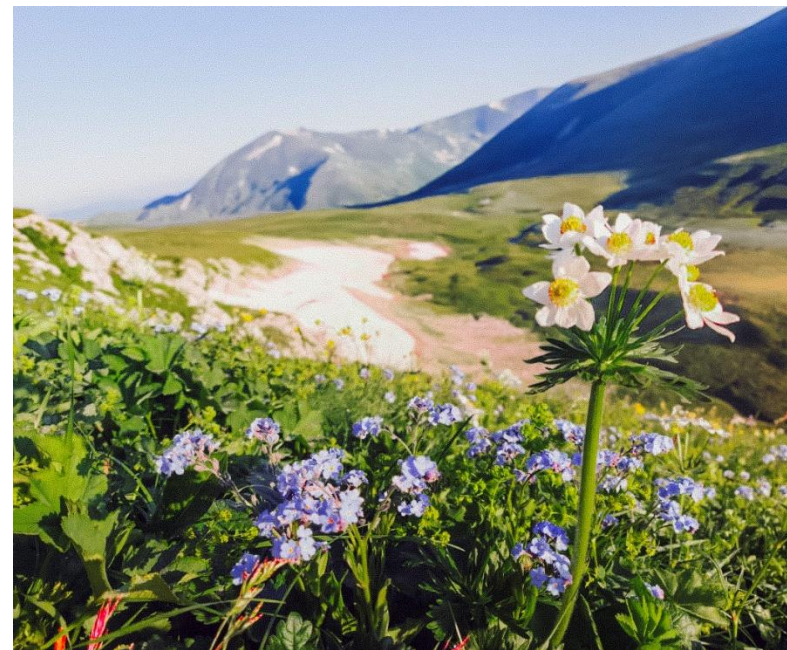
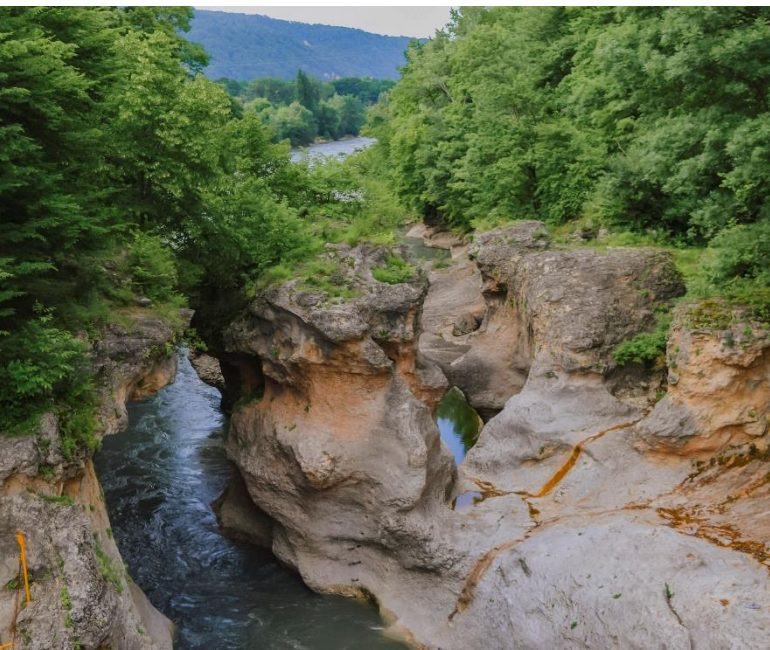
До 18 человек

Количество участников

6 дней

Продолжительность тура

Тур «Водная Ривьера» это гармоничное сочетание активного и расслабляющего отдыха. В перерывах между посещениями термальных вод, Вас ждет насыщенная экскурсионная программа по главным достопримечательностям Адыгеи, включая грандиозное плато Лаго-Наки, пещеры, панорамные площадки, незабываемые водопады Руфабго, Свято–Михайловский Афонский монастырь и Хаджохскую теснину. Это неделя полного успокоения и восстановления физического и морального состояния.





Стоимость тура

Стоимость на 1 человека за 6 дней

От 28 400 ₽

+ Билеты до места начала тура

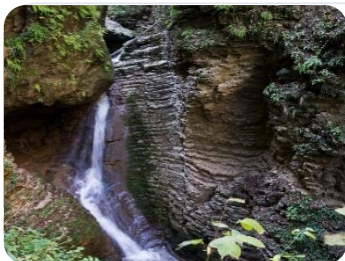


Главные впечатления



Геотермальный источник «Псыгупс»

Термальные источники «ПСЫГУПС» расположены вдали от шума и суеты больших городов в тихом и зеленом поселке среди Кавказских гор и удивительной красоты реликтовых лесов



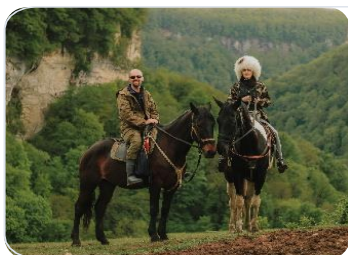
Живописные водопады

Мы пройдем по глубокому живописному ущелью Руфабго и увидим 5 водопадов



Загадочные пещеры

Побываем в пещерах, сформировавшихся тысячи лет назад, и пройдем маршрут для любителей активного туризма



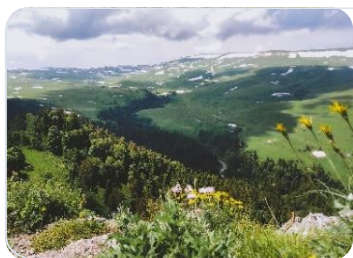
Приятная конная прогулка

Во время конной прогулки насладимся окружающими пейзажами



Захватывающий вид со скалы Чертов палец

Нас ждет запоминающийся вояж к скале Чертов палец, а вершиной путешествия станет посещение уникального плато Лаго-Наки



Плато Лаго-Наки

Это уникальный природный памятник, внесенный в список всемирного наследия ЮНЕСКО, заповедник, где возрождают популяцию некогда жившего здесь зубра.



Хаджохская теснина

Потрясающий каньон и бурная река Белая извивается в этом каменном лабиринте, а после, на выходе из каньона, разливается за несколько десятков метров.

Программа тура

Место начала тура - г. Краснодар / г. Минеральные воды

1 ДЕНЬ

Источник «Псыгупс»

09:30 - 10:30 Встреча в Краснодаре на ЖД вокзале Краснодар-1 - трансфер в гостевой дом.

11:00 - 13:30 Встреча в г. Минеральные Воды в аэропорту – трансфер в гостевой дом.

13:00 - 14:00 Размещение в гостевом доме, выбранном для проживания туристов, прибывшими из Краснодара.

14:00 Обед, приготовленный поварами гостевого дома, включающий в себя разнообразные блюда домашней кухни. *Туристы, проживающие в гостевых домах Рябиновые бусы, Горная Лаванда, и "на Аминовской" питаются в ГД "Рябиновые бусы". Туристы, проживающие в ГД "Отдых у реки" завтракают в своём ГД, а обедают и ужинают в "Рябиновых бусах". Туристы, проживающие в гостевых домах "Парк Хаджох" и "Софья" питаются на территории своих гостевых домов.

15:00 Отправление туристов, прибывших из Краснодара на геотермальный источник «Псыгупс». Для туристов, прибывающих из Минеральных вод, посещение источников переносится на пятый день программы тура.

17:00 - 18.30 Размещение в гостевом доме, выбранном для проживания туристами, прибывшими из Минеральных Вод

19:00 Ужин в гостевом доме.



2 ДЕНЬ

Ущелье Руфабго: красивейшие водопады

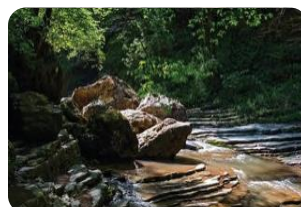
09:00 Завтрак от поваров гостевого дома.

10:00 Отправление на экскурсию в ущелье ручья Руфабго. В переводе с адыгейского Руфабго означает «бешеный». Склоны ущелья густо покрывает буковый лес, деревья и скалы обвиты гирляндами колхидского плюща. Вы увидите несколько красивейших водопадов: Шум, Каскадный, Сердце Руфабго и Девичья коса. Пройдете по глубокому ущелью, древнему тектоническому разлому с крутыми склонами, каменными террасами, гротами и отвесными скальными коридорами высотой до 150 м.

14:00 Обед в гостевом доме.

15:00 Отправление на геотермальный источник «Псыгупс».

19:00 Ужин в гостевом доме.



3 ДЕНЬ

Конная прогулка

09:00 Завтрак от поваров гостевого дома.

10:00 Конная прогулка в седле на 1,5 часа по маршруту «Ущелье Мишоко и старые черкесские сады»).

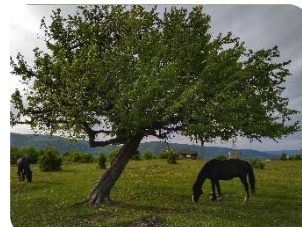
ВАЖНО! Ограничение по весу туриста – не более 95 кг.

При превышении весового ограничения, либо отказе туриста от конной прогулки по другим причинам замена экскурсии не предоставляется.

14:00 Обед в гостевом доме.

15:00 Отправление на геотермальный источник «Псыгупс»

19:00 Ужин в гостевом доме.



4 ДЕНЬ

Хаджохская теснина

09:00 Завтрак от поваров гостевого дома.

10:00 Экскурсия в Хаджохскую Теснину. Уверяем, от впечатлений при посещении теснины Вы испытаете необычайный восторг. Здесь мощная река Белая уместается в 3-5 метровый проем. Что тут происходит во время весеннего таяния снегов рассказать нельзя. Но можно представить. А лучше приехать и самим услышать голос реки, которую скала пытается заковать в каменные наручники. **ВАЖНО!** В теплое время года для активных туристов есть альтернатива экскурсиям – сплав по реке Белой!

14:00 Обед в гостевом доме.

15:00 Отправление на геотермальный источник «Псыгупс».

19:00 Ужин в гостевом доме.



5 ДЕНЬ

Плато Лаго-Наки и Азишская пещера

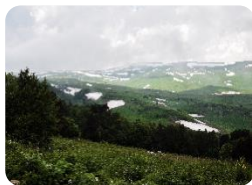
09:00 Завтрак от поваров гостевого дома.

10:00 Сегодня вас снова ждет выезд на весь день. Конечная точка – знаменитое плато Лаго-Наки, настоящая жемчужина Адыгеи. В первой половине дня по дороге на плато вы побываете на живописных панорамных точках, в пещерах Большая Азишская и Нежная, а также сможете приобрести знаменитый Адыгейский сыр, сладости, мед и другие сувениры для себя и близких на местном высокогорном рынке.

14:00 Горячий обед в уютном кафе "Высота 1512" у Азишской пещеры (предварительно до конца марта). С апреля повара гостевых домов собирают нам в путь ланч-боксы.

15:00 Экскурсия на высокогорное плато Лаго-Наки – уникальный уголок природы Большого Кавказа, с альпийскими лугами, полюбоваться которым приезжают туристы со всей России. Будет время насладиться шикарными видами, подышать чистейшим горным воздухом и конечно же сделать фото и видео на память. После экскурсии на плато Лаго-Наки, туристы, прибывшие из Минеральных Вод отправляются на геотермальный источник «Псыгупс». Ужин в гостевом доме.

18:00 Ужин в гостевом доме.



6 ДЕНЬ

Завершающий день тура

09:00 Завтрак от поваров гостевого дома.

10:00 Отъезд. Трансфер в аэропорт или на вокзал.

Памятка по трансферу

Сейчас у нас 2 точки сбора – ЖД вокзал Краснодара (Краснодар-1) и аэропорт (г. Минеральные Воды). Встреча в аэропорту Краснодара временно недоступна из-за закрытия аэропорта.

Если вы пребываете на ЖД вокзал Краснодара (Краснодар-1) – сбор туристов и трансфер с 09:30 до 10:30 в день начала тура (зависит от времени прибытия последних туристов в группе). Встреча на парковке около ЖД вокзала. Трансфер отъезжает от ЖД вокзала в место проведения тура не позднее 10:30 утра.

Если вы пребываете в аэропорт Минеральных Вод – сбор туристов и трансфер с 11:00 до 13:30 в день начала тура (зависит от времени прибытия последних туристов в группе). Встреча на парковке перед аэропортом. Трансфер отъезжает от аэропорта в место проведения тура не позднее 13:00.

Обратный трансфер на ЖД вокзал Краснодара – в 10:00 выезд и отправление в Краснодар. ВАЖНО! Чтобы все туристы успели на свой самолет/поезд настоятельно просим приобретать билеты с отправлением/вылетом после 15:00. Обратный трансфер в аэропорт Минеральных Вод – в 10:00 выезд и отправление в аэропорт Минеральных вод. ВАЖНО! Чтобы все туристы успели на свой рейс, настоятельно просим приобретать билеты с вылетом после 16:30.

За несколько дней до начала тура (обычно в четверг, за 4 дня до начала тура) Вы получите на почту всю информацию по трансферу – контакты водителя, номер и марку автомобиля, точное время, когда микроавтобус будет на месте.

Для туристов, имеющих ограничения по продуктам питания, просьба сообщить при бронировании.

Проживание в туре

Тур предусматривает проживание в гостевом доме.

Стоимость тура на 1 человека в зависимости от даты заезда и категории размещения, руб.:

Гостевой дом	Категория номера	07.01.24 - 22.03.24; 17.11.24 - 27.12.24	24.03.24 - 16.11.24 (кроме 28.04.24- 11.05.24)	МАЙСКИЕ 28.04.24 - 11.05.24
Рябиновые бусы	Двухместный номер комфорт	31000	34700	43700
	Трехместный улучшенный номер комфорт	31000	34700	43700
	Четырехместный однокомнатный номер семейный комфорт	31000	34700	43700
	Четырехместные однокомнатные апартаменты с камином	31000	34700	43700
	Четырехместный двухкомнатный номер Люкс с видом на реку	31000	34700	43700
	Четырехместный двухкомнатный номер семейный люкс	31000	34700	43700
	Двухместный номер стандарт-мини	31000	34700	43700
	Дополнительное место в номер (кресло-кровать)	27300	27300	32500
	Доплата за одноместное размещение в двухместном номере	9000	10000	16000
	Стоимость тура для детей до 14 лет	скидка 10%	скидка 10%	скидка 10%
	Стоимость тура для студентов	скидка 10%	скидка 10%	скидка 10%
	Стоимость тура для пенсионеров	скидка 10%	скидка 10%	скидка 10%
	Парк Хаджох	Двухместный номер стандарт	34300	35300
Двухместный номер улучшенный		35900	37000	47600
Двухместный номер комфорт		37500	38800	50300
Трехместный номер студия		42300	43800	58000
Четырехместный семейный номер		33300	34200	43500
Дополнительное место в номер стандарт/улучшенный (раскладушка) и студия		29800	29800	31400
Доплата за одноместное размещение в двухместном номере стандарт		13000	14000	19000
Доплата за одноместное размещение в двухместном номере улучшенный		15000	16000	20000
Доплата за одноместное размещение в двухместном номере комфорт		16000	17000	21000
Стоимость тура для детей до 14 лет		скидка 10%	скидка 10%	скидка 10%
Стоимость тура для студентов		скидка 10%	скидка 10%	скидка 10%
Стоимость тура для пенсионеров		скидка 10%	скидка 10%	скидка 10%
Горная Лаванда		Двухместный номер стандарт	31000	32400
	Дополнительное место в номер (кресло-кровать)	27300	27300	28900
	Доплата за одноместное размещение в двухместном номере	7000	8000	11000
	Стоимость тура для детей до 14 лет	скидка 10%	скидка 10%	скидка 10%
	Стоимость тура для студентов	скидка 10%	скидка 10%	скидка 10%
	Стоимость тура для пенсионеров	скидка 10%	скидка 10%	скидка 10%
Отдых у реки	Двухместный номер стандарт	32400	32400	43700
	Двухместный номер стандарт (мини)	32400	32400	43700
	Трехместный номер стандарт	32400	32400	43700
	Четырехместный номер стандарт	32400	32400	43700
	Дополнительное место в номер (кресло-кровать/раскладушка)	27300	27300	28900
	Доплата за одноместное размещение в двухместном номере	8000	8000	16000
	Стоимость тура для детей до 14 лет	скидка 10%	скидка 10%	скидка 10%
	Стоимость тура для студентов	скидка 10%	скидка 10%	скидка 10%
	Стоимость тура для пенсионеров	скидка 10%	скидка 10%	скидка 10%
На Аминовской	Трехместный номер стандарт (возможно размещение 2-х туристов без доплаты)	28400	28400	32500
	Доплата за одноместное размещение в трехместном номере	5000	6000	8000
	Стоимость тура для детей до 14 лет	скидка 10%	скидка 10%	скидка 10%
	Стоимость тура для студентов	скидка 10%	скидка 10%	скидка 10%
	Стоимость тура для пенсионеров	скидка 10%	скидка 10%	скидка 10%
Софья	Стандартный двухместный номер с двумя отдельными кроватями	29500	31100	34800
	Классический трехместный номер (3 односпальные кровати)	29500	31100	34800
	Двухместный номер с 1 кроватью и видом на горы	29500	31100	34800
	Семейный номер с видом на горы	29500	31100	34800
	Доплата за одноместное размещение	6000	7000	10000
	Стоимость тура для детей до 14 лет	скидка 10%	скидка 10%	скидка 10%
	Стоимость тура для студентов	скидка 10%	скидка 10%	скидка 10%
	Стоимость тура для пенсионеров	скидка 10%	скидка 10%	скидка 10%

Вы можете выбрать любой из следующих вариантов проживания на этот период тура:

6 НОЧЕЙ

Гостевой дом «Рябиновые Бусы»

Дома-срубы из северной сосны влюбляют в себя с первого взгляда. Детская площадка, небольшой прудик с мостиком, бесплатная парковка, беседки, сауна, мангальная зона – все это утопает в зелени и щебетании птиц. Река Белая течет буквально в 30 метрах, а фотографии с подвесного моста через реку будут одними из лучших в вашей коллекции.

Номера с отоплением занимают несколько деревянных домиков. В числе удобств телевизор с плоским экраном, балкон с видом на сад и собственная ванная комната с бесплатными туалетно-косметическими принадлежностями.

В распоряжении гостей общий лаундж, обеденный зал, кухня, открытая зона с принадлежностями для барбекю и общая сауна. Для детей установлен батут.



Гостевой дом "Отдых у реки"

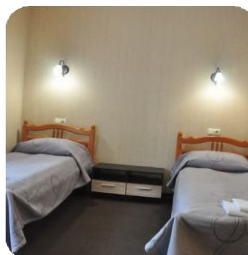
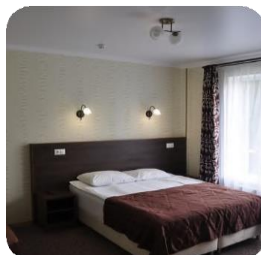
Гостевой дом "Отдых у реки" находится прямо на берегу реки Белая. Два деревянных корпуса, благоустроенная территория, баня, детская площадка.

Приглашаем Вас приехать к нам в гости и в полной мере испытать единение с природой. Лёжа в гамаке или подвесных качелях слушать шум реки или журчание стекающих струй у фонтана «Каменная стена». В кресле-качалке вечером у мангала наблюдать за языками пламени костра. Попариться от души в хорошей компании с березовым веником в русской бане на дровах.



Гостевой дом "Парк Хаджох"

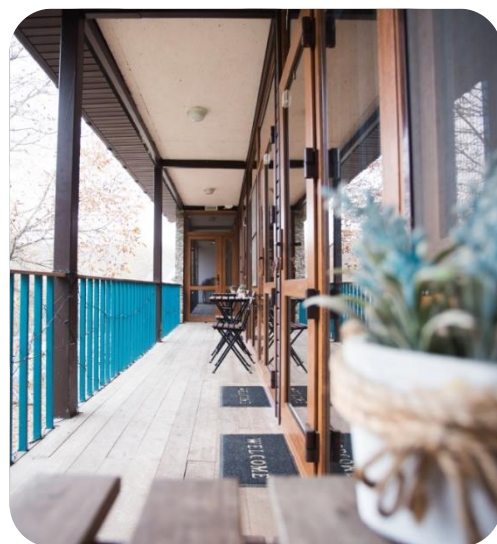
Гостевой дом "Парк Хаджох" – один из лучших вариантов размещения во время тура. Подогреваемый бассейн доступен круглый год для всех гостей. Благоустроенная территория, беседки, мангальные зоны, парковка. Номера 4-х категорий (Эконом, Стандарт, Улучшенный, Комфорт) позволят выбрать наиболее оптимальный вариант размещения для вас. Все номера оборудованы ванной комнатой, телевизором, сплит-системой, чайником, холодильником. Wi-Fi доступен на всей территории гостевого дома. Вас также удивит и порадует вкусная, домашняя кухня – повара уже не раз зарекомендовали себя, как настоящие мастера своего дела! Важно! Питание туристов, проживающих в ГД Парк Хаджох также происходит в кафе на территории гостевого дома.



Гостевой дом «Горная Лаванда»

Современное 2-х этажное здание, с комфортабельными двухместными номерами, стилизованными в стиле прованс. На территории есть уютные веранды и баня, бесплатная парковка, а рядом река Белая и живописный подвесной мост.

Номера оснащены телевизором, чайником и холодильником. Ванная комната укомплектована феном. В кран в номере подается родниковая вода.



Гостевой дом «Софья»

Гостевой дом «София» находится в поселке Каменноостский. Зелёная территория, общая терраса, уютная летняя кухня с барной стойкой, общая кухня и зона мангала. Номерной фонд представлен 2 и 3-местными номерами. Из каждого номера есть выход на террасу с красивым видом.

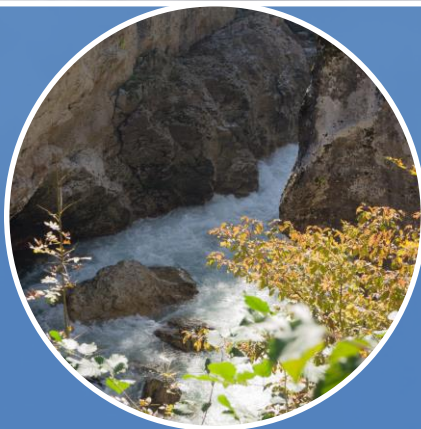
В номерах присутствуют односпальные или двухспальные кровати, телевизор, чайник, собственная ванная комната, тумбочки и шкаф или стеллаж для хранения вещей. Уютный интерьер, выход на террасу с красивым видом из каждого номера. Для детей оборудована безопасная детская площадка. К услугам туристов: бесплатный Wi-Fi, пользование зоной барбекю и кухни, веранда с барной стойкой и бесплатная парковка.



Гостевой дом "на Аминовской"

Гостевой дом "на Аминовской" расположен у берега речки Аминовка. Стандартные 3-х местные номера с удобствами. В номерах чайник, холодильник, телевизор. Отличный бюджетный вариант размещения. Также, в 3-х местных номерах гостевого дома возможно размещение двух туристов без доплат.





Список личных вещей, которые нужно взять с собой

- документы (паспорт для взрослых, свидетельство о рождении для детей до 14 лет); страховой медицинский полис;
- медицинские препараты для собственных нужд; головной убор по сезону (кепка, панам, шляпа); солнцезащитные очки, крем от загара;
- фото или видеоаппаратура; небольшой рюкзак; туристический коврик для сидения (можно купить на месте);
- удобная обувь по сезону с нескользящей подошвой (треккинговые ботинки), на смену кроссовки; одежда по сезону; непромокаемые куртка и брюки из плотной ткани; накидка-дождевик из непромокаемого синтетического материала (можно купить на месте); плавки / купальник;
- средства личной гигиены; смены одежды и нижнего белья;
- треккинговые палки – при необходимости; наличные деньги на собственные нужды.



Условия тура

Включено в стоимость:

- Трансфер г. Краснодар / Минеральные Воды – пос. Каменноостровский – г. Краснодар / Минеральные Воды.
- Проживание в гостевых домах Рябиновые Бусы, Парк Хаджох, Отдых у реки, Софья, Горная Лаванда или На Аминовской в 2-3-4 местных номерах выбранной категории со всеми удобствами;
- Купание в геотермальном источнике (в соответствии с программой 4 посещения по 3 часа);
- Питание 3-х разовое, домашняя кухня;
- Работа гидов по программе;
- Все трансферы по программе.

Оплачивается отдельно

- Авиа и ж/д билеты;
- Индивидуальный трансфер Краснодар / Минеральные Воды - Каменноостровский – Краснодар / Минеральные Воды (в случае отличного времени прибытия от основной группы);
- Билеты на экскурсионные объекты, оплачиваются на месте: Водопады Руфабго – 500 руб., Монастырь – 400 руб., Хаджохская теснина – 600 руб взр, 300р - детский (7-13 лет)., Азишская пещера – 700 руб., пещера Нежная – 300 руб., Конная прогулка – 2000 руб., Рафтинг – 1500 руб., Экстрим-парк (по желанию) – 1500-2500 руб. (в зависимости от маршрута);
- Расходы личного характера;
- Медицинская страховка, оформляется по запросу;
- Услуги прачечной;
- Сауна, баня.

Как осуществляется трансфер?

Сейчас у нас 2 точки сбора – **ЖД вокзал Краснодара (Краснодар-1)** и **аэропорт (г. Минеральные Воды)**. Встреча в аэропорту Краснодара временно недоступна из-за закрытия аэропорта.

Если вы прибываете на ЖД вокзал Краснодара (Краснодар-1) – сбор туристов и трансфер с 09:30 до 10:30 в день начала тура (зависит от времени прибытия последних туристов в группе). Встреча на парковке около ЖД вокзала. Трансфер отъезжает от ЖД вокзала в место проведения тура не позднее 10:30 утра.

Если вы прибываете в аэропорт Минеральных Вод – сбор туристов и трансфер с 11:00 до 13:00 в день начала тура (зависит от времени прибытия последних туристов в группе). Встреча на парковке перед аэропортом. Трансфер отъезжает от аэропорта в место проведения тура не позднее 13:00.

Обратный трансфер на ЖД вокзал Краснодара – в 10:00 выезд и отправление в Краснодар.

ВАЖНО! Чтобы все туристы успели на свой самолет/поезд настоятельно просим приобретать билеты с отправлением/вылетом после 15:00.

Обратный трансфер в аэропорт Минеральных Вод – в 10:00 выезд и отправление в аэропорт Минеральных вод.

ВАЖНО! Чтобы все туристы успели на свой рейс, настоятельно просим приобретать билеты с вылетом после 16:30. За несколько дней до начала тура (обычно в четверг, за 4 дня до начала тура) Вы получите на почту всю информацию по трансферу – контакты водителя, номер и марку автомобиля, точное время, когда микроавтобус будет на месте.

Время трансфера:

От Минеральных Вод 4,5 часа

От Краснодара 2,5 часа

Какие скидки есть в туре?

Детям от 5 до 14 лет предоставляется скидка 10%

Студентам предоставляется скидка 10%

Пенсионерам предоставляется скидка 10%

Есть ли на территории посёлка банкоматы/магазины/рестораны/кафе

- Банкоматы есть
- Сетевой магазин «Пятёрочка» и «Магнит»
- Кафе и рестораны находятся не в посёлке, но близко

Есть ли ограничения на туры по возрасту?

Возрастные ограничения по туру «Водная Ривьера Лайт»: от 5 лет до 70 лет

Оснащение номеров при заселении:

- + Полотенца
 - + Фен
 - + Телевизор
 - + Холодильник
 - + Кондиционер
 - + в ГД «Парк Хаджох» в номере «Студия» входят в стоимость халаты
 - + В ГД «Отдых у реки» для туристов предусмотрены халаты и тапочки.
 - + Чайник в номере, либо куллер на этаже
 - + Микроволновая печь есть в номерах Горная Лаванда и Отдых у реки
-

Будут ли нас кормить по приезду из аэропорта Минеральных вод?

По вашему приезду вас обязательно накормят обедом , после чего дадут с собой ланч бокс с ужино

Подселение

На подселение берём только женщин, при бронировании за месяц до начала тура.

Какую обувь лучше брать с собой?

В идеале, взять с собой ботинки или кроссовки для трекинга, так как ходить мы будем по пересечённой местности. Местами бывает сыро и немного скользко. Так что все городские кроссовки(с гладким протектором), а тем более кеды не особо подходят для наших пеших экскурсий, особенно в активных турах. А еще лучше взять две пары обуви (кроссовок/ботинок), в случае если намокнут ноги, всегда в запасе будут сухие и тёплые.

Везде ли можно оплачивать КАРТОЙ Входные билеты?

Так как мы будем всегда передвигаться в составе группы, то входной билет на экскурсионные объекты у нас будет один на всех. Мы заранее, пока добираемся до места, собираем деньги с участников группы, это сокращает наше время на приобретение билетов и остаётся больше времени на саму экскурсию. Необходимо иметь с собой наличными сумму под расчёт, чтобы избежать проблем со сдачей. Терминалы онлайн-оплаты, как правило, на водопадах и в ущельях не работают, так как там почти везде проблемы со связью. Просим Вас отнестись с пониманием. Банкоматы Сбербанка у нас имеются, будем обязательно заезжать, если есть необходимость.

Есть ли ограничения по весу туристов для участия в конных прогулках?

Да, ограничения по весу туриста для участия до 95 кг.

Может ли измениться программа?

При проведении программы тура возможен перенос экскурсий по дням и времени начала экскурсий при полном выполнении всех пунктов программы. Окончательное формирование маршрутов дня и определение времени начала и окончания мероприятий на туре происходит в день заезда.

Как организовано питание?

Питание 3х разовое, домашняя кухня.

Для туристов, имеющих ограничения по продуктам питания, просьба сообщить при бронировании.

Если программа дня предполагает возвращение на базу только к ужину, то выдается ланч-бокс с собой или обед готовится в котелке на костре во время привала на маршруте, а ужин в этот день включает и первое и второе блюдо.

ВАЖНО! Туристы, проживающие в гостевых домах Рябиновые бусы, Горная Лаванда и на Аминовской питаются в **гостевом доме Рябиновые бусы**.

Туристы, проживающие в ГД "Отдых у реки" завтракают в своём ГД, а обедают и ужинают в Рябиновых бусах.

Расстояние до Рябиновых бус от Горной Лаванды – 50 метров, от Отдыха у реки – 200 метров, от на Аминовской – 400 метров.

На завтрак туристы приходят самостоятельно, также возвращаются в свое средство размещения после ужина.

Туристы, проживающие в гостевых домах «Парк Хаджох» и «Софья» питаются на территории своего гостевого дома.

Если мы никогда не были на конной прогулке, можно ли ехать?

95% человек, которые нас посещают, не имеют опыта в верховой езде и при этом отлично справляются и остаются довольны конной прогулкой. Дети до 5 лет едут в седле с одним из родителей, ребенок более старшего возраста сидит в седле и управляет конем самостоятельно. Если есть какие-либо причины, то конь ребенка идет в связке с конем инструктора, но такое бывает очень редко (если совсем маленькие детки). Это экскурсия, скачек не будет, ход коня умеренным темпом. Едете верхом и наслаждаетесь окрестностями).

Какова максимальная численность человек в группе тура?

Группы до 20 человек

Где находятся гостевые дома:

- «Рябиновые бусы» – пос. Каменноостровский ул. Аминовская 8
 - «Парк Хаджох» - пос. Каменноостровский ул. Мира 40
 - «На Аминовской» - пос. Каменноостровский ул. Поселковая 37
 - «Горная Лаванда» - пос. Каменноостровский ул. Аминовская 22
 - «Отдых у Реки» - пос. Каменноостровский пер. Обрывной 1
 - «Софья» - пос. Каменноостровский, ул. Хуторская, д. 1
-

Зачем нужен дождевик, если по прогнозу нет дождя?

Дождевик это очень универсальная вещь. Если даже не будет дождя, но будет холодно и ветрено, он послужит дополнительным слоем утепления в непогоду. Доверия к прогнозу погоды в горах мало, погода здесь непредсказуема. Осадки выпадают не только в виде дождя, так же мокро может выпадать и туман.

Подходит ли рафтинг новичкам и людям без опыта?

Рафтинг по реке Белая стоит особого внимания, у нас проводят чемпионаты России, поэтому инструктора, которые будут Вас сопровождать, выполняют свою работу на 100%. Для сплава выдаются: гидрокостюм, гидротапочки, жилет, весло. Маршруты специально продуманы для новичков (соответственно подготовки не требуют), пороги обязательно имеются, рафт они не перевернут (так как эта лодка создана специально, для устойчивости на воде).

