

# Жемчужина Карелии - Рускеала



## Краткое описание тура

За один день вы познакомитесь с главным украшением Карелии - горным парком «Рускеала», водопадами Ахвенкоски, увидите исторические достопримечательности города Сортавала. Путешествие станет еще более красочным, если вы решите за дополнительную плату проехать по маршруту «Рускеала» - Сортавала на настоящем ретропоезде конца XIX века.

## Почему именно этот тур?

В стоимость пакета «Полный» включены: входной билет в парк «Рускеала» и экскурсия «Мраморный каньон»

- Приоритетное обслуживание на входе в парк и персональный гид на каждую группу
- В одном туре парк «Рускеала» и топ-5 популярных мест, в том числе карельские водопады
- Возможность проехать на ретропоезде и окунуться в атмосферу императорской эпохи

**Улучшенная и дополненная экскурсионная программа от официального представителя горного парка «Рускеала»**

## Карта маршрута



Санкт-Петербург – город Приозерск (крепость Корела) – город Сортавала – водопады Ахвенкоски – горный парк «Рускеала» – поездка на ретропоезде (по желанию) – город Сортавала – магазин форелевого хозяйства – Санкт-Петербург

## Место сбора

Санкт-Петербург, м. «Пл. Восстания», Лиговский просп., 10

**Ориентир:** гостиница «Октябрьская», парковка вдоль тротуара от книжного магазина «Буквоед» до конца здания ([схема](#))

Санкт-Петербург, м. «Озерки», Выборгское шоссе, остановка общественного транспорта

**Ориентир:** супермаркет «Окей» ([схема](#))

## Программа тура

**06:30** - Подача автобуса на ст. м. «Площадь Восстания»

Место посадки: СПб., ст. м. «Площадь Восстания», Лиговский просп., 10

Ориентир: гостиница «Октябрьская», парковка вдоль тротуара от книжного магазина «Буквоед» до конца здания

### **07:00 - Отправление автобуса от ст. м. «Площадь Восстания»**

### **07:25 - Отправление автобуса от ст. м. «Озерки»**

Место посадки: СПб., ст. м. «Озерки», Выборгское шоссе, остановка общественного транспорта.

Ориентир: супермаркет «Окей».

### **09:00 - Техническая остановка по дороге в г. Приозерске**

По пути мы сделаем остановку, где будет возможность отдохнуть и набраться сил перед дальнейшей экскурсией.

### **09:30 - Крепость Корела. Внешний осмотр**

Приозерск – это город-форпост. Испокон веков он находился в центре противостояния за земли между Ладогой и Балтикой. Город населяли новгородцы, шведы, финны, русские, поэтому у него столько названий: Корела – Кексгольм – Кякисалми – Приозерск. Неудивительно, что это стратегическое место охранялось крепостью – сначала из дерева, затем из камня.

Сейчас Кексгольмская крепость (или крепость Корела) по праву является главной достопримечательностью города. Вы сможете прогуляться вокруг старинной постройки, а наш гид расскажет историю сражений за Карельский перешеек и самого укрепления. Вы увидите места, где в 90-х проходили съемки фильма «Брат» и клипа группы Nautilus Pompilius на песню «Крылья».

Тихий пруд и древние каменные стены выглядят как ожившие картины русских художников.





## 10:00 - Отправление в г. Сортавала. Трассовая экскурсия о Карелии

За Приозерском открывается волшебство природы Карелии. Дорога вьется между покрытыми тайгой холмами, озерами в гранитных берегах, пересекая лесные речки и минуя карельские деревни и поселки. Край богат культурой населяющих его народов – карелы, вепсы, саамы. У каждого свой язык, обычаи и традиции. Всё это и многое другое вы услышите в ходе трассовой экскурсии о Карелии по дороге в Сортавала.

## 12:00 - Город Сортавала. Автобусная обзорная экскурсия и обед

Город Сортавала расположен на берегу Ладоги, в самом центре Ладожских шхер. Часть городских районов располагается на прилегающих островах, так что перед вами развернется впечатляющий карельский пейзаж – скалистые фьорды вокруг вод озера.

На подъезде к городу гид расскажет вам об истории этих краев и достопримечательностях Сортавала, которые стоит посетить.

Сортавала долгое время принадлежал Финляндии, что отразилось на истории и облике города: влияние финской культуры чувствуется прежде всего в архитектуре. Историческая часть Сортавала представляет собой энциклопедию разных стилей и эпох, впечатляет своей эклектичностью и северной красотой.



На обед мы остановимся в одном из кафе города, где предлагаются комплексные обеды за **дополнительную плату**. Диапазон цен – 500-700 рублей.



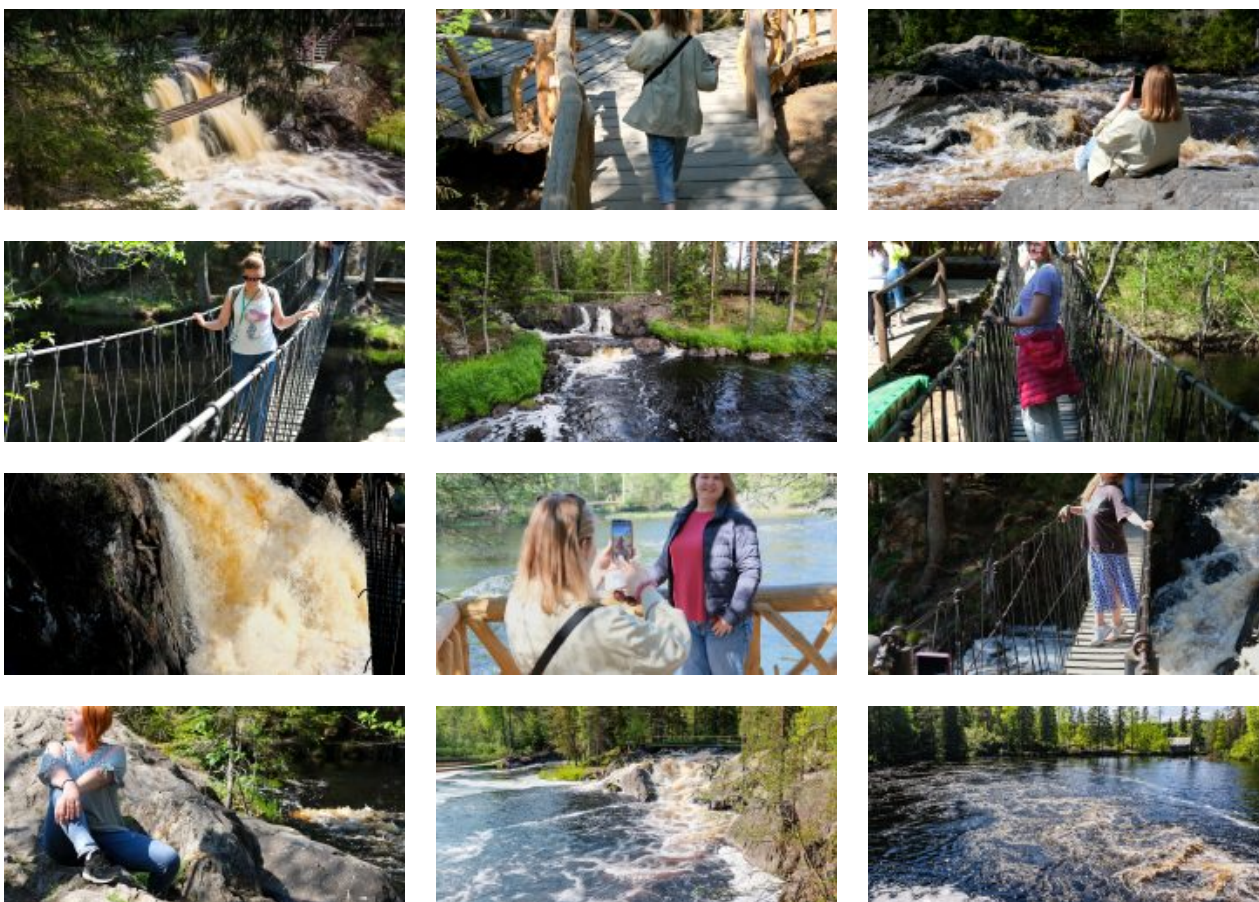
### **13:30 - Рускеальские водопады Ахвенкоски и места съемок знаменитых фильмов**

Край тысячи озер и рек известен также своими невысокими, но стремительными водопадами. Среди них заслуживают отдельного внимания каскады бурной лесной реки Тохмайоки, также именуемые Рускеальскими водопадами, которые не замерзают даже в самое холодное время года! Пейзажная идиллия этой местности привлекала кинорежиссеров и была запечатлена в сценах военной драмы «А зори здесь тихие...» и фэнтези «Темный мир».

Самые головокружительные фотокадры и незабываемые впечатления ждут вас на «Аллее сказок». Это специальный маршрут по подвесным веревочным мостам, протянутым прямо над водопадами.

Вы можете прогуляться по навесным мостам, сделать красочные фотографии и постараться найти всех героев сказок и эпосов: в тени леса тут и там прячутся деревянные фигуры мифических существ - это всё обитатели экотропы «Аллея сказок».

**Вход на экотропу оплачивается дополнительно по желанию.**



### **14:00 - Горный парк «Рускеала». Экскурсия и свободное время**

Время прибытия в парк может быть немного скорректировано в зависимости от дорожной обстановки и погодных условий. Точное время начала экскурсии вам сообщит гид. Общее время в парке – не менее 3 часов.

Горный парк «Рускеала» – одна из главных достопримечательностей Карелии, поражающая своей красотой в любое время года. Представьте огромный парк с причудливым рельефом, вечнозелеными лесами, тропинками и необычными локациями, а в самом сердце его визитная карточка – Мраморный каньон. Это большое, вытянутое озеро с отвесными берегами из настоящего мрамора, которые отражаются в кристально чистой воде.

Раньше здесь добывали этот декоративный камень для отделки архитектурных шедевров Санкт-Петербурга. Облицовка Исаакиевского собора, полы Казанского собора, подоконники музея Эрмитаж, мемориал Брестской крепости, павильоны московской ВДНХ – везде был использован прекрасный рускеальский мрамор.

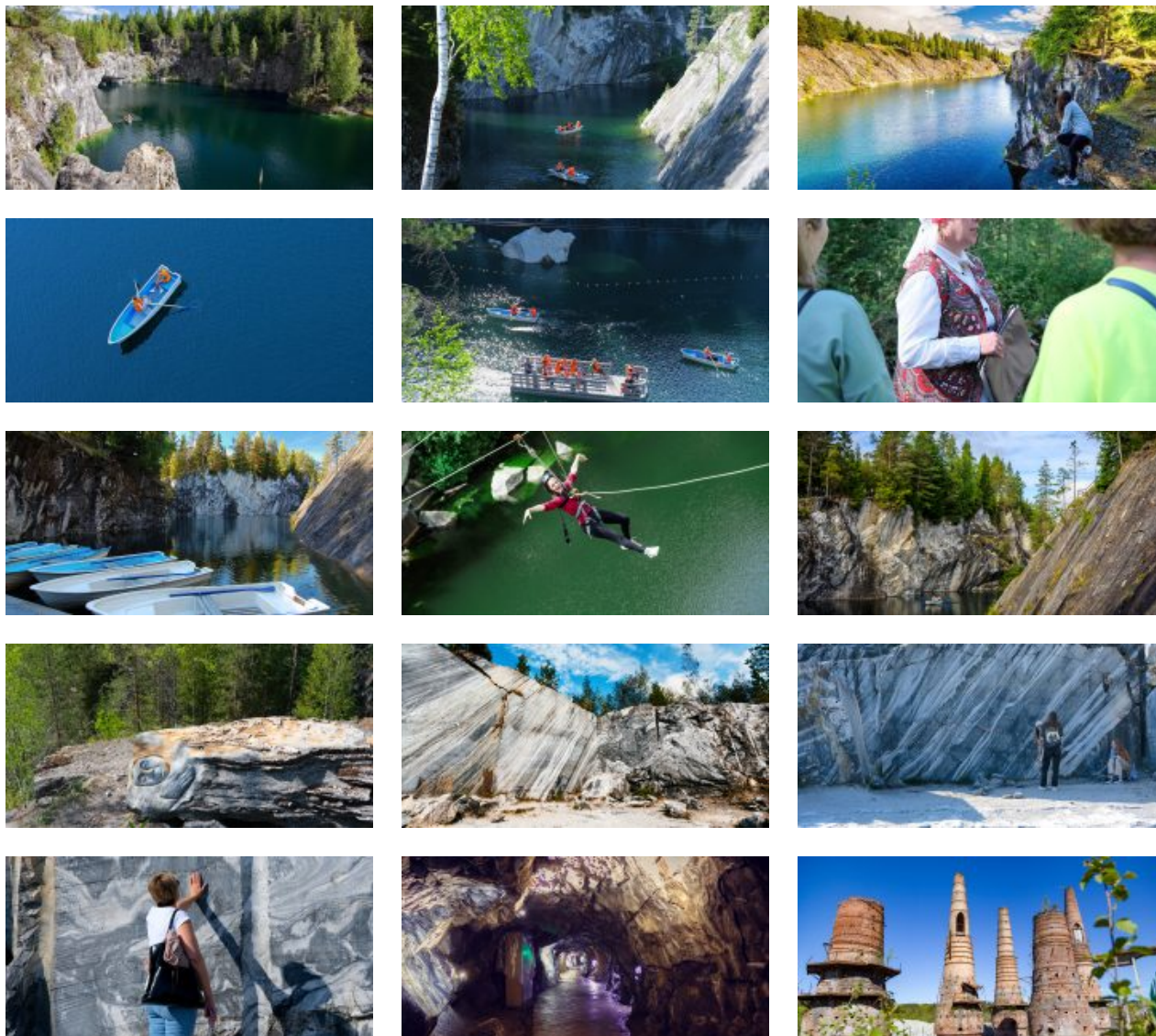
Посещение парка начинается с экскурсии от местного лицензированного гида. Вы не только услышите подробную историю Мраморного каньона, но и узнаете, какие еще интересные места можно посетить в свободное время, которое ждет вас после экскурсии:

- **Красивые места вокруг Мраморного каньона.** Если отклониться от основного экскурсионного маршрута, то перед вами предстанут Монферраново озеро, Итальянский карьер и сад камней, Светлое озеро с дикими тропинками, заброшенный мраморный завод, мраморные утесы, обзорные площадки, гроты и штольни.
- **Тайные тропы земли Калевала.** Оказаться на страницах карельского эпоса поможет интерактивная часть парка «Калевала». Здесь вы познакомитесь с добрыми сказочными героями и их соперниками, попробуете поймать коня Хийси с помощью веревки – и всё это на фоне карельского пейзажа с обзорной площадкой на озеро Светлое.
- **Водная прогулка по Мраморному озеру.** Каньон выглядит еще более эффектно, если увидеть его во время прогулки по воде. Вы не только полюбуетесь на отвесные скалы, но и заглянете в пещеры, которые лишь немного видны с верхнего ракурса. Воспользоваться прокатом лодок на Мраморном озере можно с мая по октябрь.
- **Попробовать активные развлечения в горном парке.** Круглый год в парке работает троллейная трасса, которая является самой длинной на Северо-Западе (400 м). Прокатитесь с адреналином на высоте 30 метров от поверхности озера.
- **Отправиться на экскурсию «Подземный космос»** по пещерам «Рускеалы» к подземному озеру (поразительной красоты маршрут был открыт относительно недавно, в 2017 году). В течение часа под присмотром гида вас проведут по расчищенным штольням, покажут мраморные пещеры, колонный зал и подземное озеро. Пространство пещер оформлено разноцветной динамической подсветкой,



создающей волшебную атмосферу. **Билет на экскурсию «Подземная «Рускеала» приобретается отдельно у входа в парк. Количество билетов ограничено, поэтому не всегда есть возможность их купить.**

- **Посетить сувенирные ряды и уютные кафе.** Можно устроить перекус в одном из трех кафе парка, прогуляться вдоль сувенирных рядов, где продаются работы карельских мастеров из дерева, льна и камня.



### **17:00 - Выезд из горного парка «Рускеала» на ретропоезде**

По желанию вы можете завершить вашу экскурсию в парке отправлением на **ретропоезде** до города Сортавала, где вас уже заберет наш автобус до Санкт-Петербурга. На сегодняшний день это единственный в России ежедневный поезд на паровозной тяге, интерьер которого выполнен в стиле «Николаевского экспресса». Антураж позволит вам насладиться атмосферой эпохи императорской России, прикоснуться к истории и сделать необычные фотографии.



### **17:30 - Выезд из горного парка «Рускеала» на автобусе**

После насыщенной прогулки на свежем воздухе ваша группа садится в автобус и направляется в сторону Санкт-Петербурга.

### **Фирменный магазин форелевого хозяйства**

Мы сделаем остановку в центре города у фирменного магазина форелевого хозяйства, чтобы все желающие в свободное время смогли приобрести карельские рыбные деликатесы от фермерского хозяйства. Экологически чистые и вкусные продукты из Карелии станут отличным подарком для ваших родных и близких.

### **21:00 - Техническая остановка в Приозерске**

### **Ориентировочное время прибытия в Санкт-Петербург:**

Первая остановка: 23:00 – ст. м. «Озерки»

Вторая остановка: 23:30 – ст. м. «Площадь Восстания»

**Внимание!** Туроператор оставляет за собой право вносить изменения в программу туристского продукта без уменьшения общего объема и качества услуг.

При покупке ж/д и авиабилетов настоятельно рекомендуем обратить внимание: время возвращения указано ориентировочное!



## **В стоимость тура входит**

### **Услуги, включенные в тур**

- Трансфер на комфортабельном современном автобусе
- Внешний осмотр крепости Корела в городе Приозерске
- Посещение Мраморного каньона, Итальянского карьера, озера Светлое, заброшенного мраморного завода
- Свободное время в горном парке «Рускеала» для прогулок и развлечений
- Остановка у рускеальских водопадов Ахвенкоски
- Посещение мест съемок знаменитых фильмов
- Остановка у фирменного магазина форелевого хозяйства
- Работа профессионального гида на протяжении всего тура

### **Билеты, включенные в тур**

- Входные билеты в горный парк «Рускеала» (в пакете «Полный»)
- Экскурсия «Мраморный каньон» по горному парку «Рускеала» с аттестованным местным гидом (в пакете «Полный»)
- Автобусная обзорная экскурсия по старинному городу Сортавала
- Увлекательные трассовые экскурсии о Карелии

## **Дополнительные возможности в туре**

### **Оплачивается самостоятельно до начала тура**

- Ж/д билеты на ретропоезд Рускеала – Сортавала

### **Оплачивается по желанию в момент бронирования тура**

- Доплат нет

### **Оплачивается по желанию на месте**

- Активные развлечения в горном парке «Рускеала» (экскурсия «Подземный космос» по пещерам «Рускеалы», прокат лодок, троллей, веревочный парк и другое): по ценам парка
- Комплексные обеды: диапазон цен – 500-700 руб./чел.
- Экологическая тропа у водопадов Ахвенкоски: полный билет – 400 руб./чел., дети до 7 лет – бесплатно, дети от 7 до 14 лет – 300 руб./чел., студенты (очн.) – 300 руб./чел., пенсионеры – 300 руб./чел.

**Обратите внимание!** Рекомендуем брать с собой в дорогу **наличные деньги**. На объектах маршрута могут отсутствовать терминалы бесконтактной оплаты или интернет.

## СКИДКИ И ЛЬГОТЫ

### Пакет «Стандарт»

<b>Дети до 7 лет</b>	100 руб.
<b>Школьники</b>	100 руб.
<b>Студенты</b>	100 руб.
<b>Люди 60+ лет</b>	100 руб.
<b>Ветераны ВОВ, блокадники, инвалиды I группы</b>	100 руб.

### Пакет «Полный»

<b>Дети до 7 лет</b>	1 250 руб.
<b>Школьники</b>	650 руб.
<b>Студенты</b>	450 руб.
<b>Люди 60+ лет</b>	450 руб.
<b>Ветераны ВОВ, блокадники, инвалиды I группы</b>	1 250 руб.

### Условия предоставления:

- Наличие подтверждающих документов

### Правила путешествия

- Автобус подается за 30 мин до отправления. В наших автобусах свободная рассадка, и если вы хотите занять определенное место, рекомендуем приходить к началу посадки.
- В наших турах будет комфортно и интересно детям от 5 лет. Чтобы путешествие прошло безопасно и легко, возьмите привычный для ребенка бустер с собой.
- В туре гид предложит вам меню комплексного обеда. Его можно будет заказать и оплатить в автобусе. Либо самостоятельно исследовать местную кухню в понравившихся кафе или ресторанах.
- Наши туры начинаются в Санкт-Петербурге, Петрозаводске, Сортавала и в Кеми. Обращаем ваше внимание, что вы самостоятельно добираетесь до точки начала тура.

Позаботьтесь о соответствующих билетах заранее. Во многих турах у вас есть уникальная возможность совершить поездку на «Рускеальском экспрессе». Приобретать билет на ретропоезд или нет – остается на ваше усмотрение.

- С 18:00 до 22:00 ч. накануне выезда мы пришлем вам СМС с номером автобуса и номером телефона гида. Телефон гида доступен с момента подачи автобуса. Любые вопросы по путешествию до начала тура помогут решить наши менеджеры.
- Путешествие детей без сопровождения родителя или законного представителя запрещено. В соответствии с законом о перевозке детей, один взрослый может сопровождать не более 7 несовершеннолетних детей.

## Даты выездов

- 19 сентября 2024
- 21 сентября 2024
- 23 сентября 2024
- 25 сентября 2024
- 27 сентября 2024
- 29 сентября 2024
- 01 октября 2024
- 03 октября 2024
- 05 октября 2024
- 07 октября 2024
- 09 октября 2024
- 11 октября 2024
- 13 октября 2024
- 20 сентября 2024
- 22 сентября 2024
- 24 сентября 2024
- 26 сентября 2024
- 28 сентября 2024
- 30 сентября 2024
- 02 октября 2024
- 04 октября 2024
- 06 октября 2024
- 08 октября 2024
- 10 октября 2024
- 12 октября 2024
- 14 октября 2024