



Храмова Татьяна

Руководитель отдела Крыма



КРЫМ ДЛЯ СЕМЕЙНОГО ОТДЫХА 2025

- Аэропорт Симферополь закрыт.
- Доступны ж/д маршруты Адлер-Симферополь, в сезон ежедневно, время в пути 18 часов.



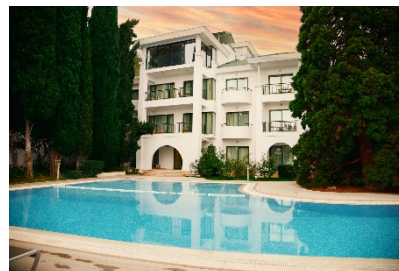


ЛУЧШЕЕ ДЛЯ СЕМЕЙНОГО ОТДЫХА

СПА-отель «More SPA & RESORT» *****

Уровень высокий

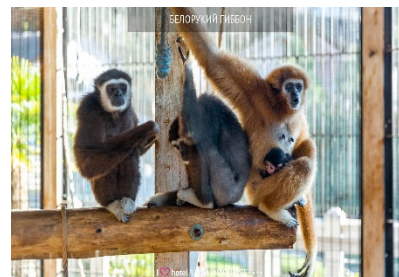
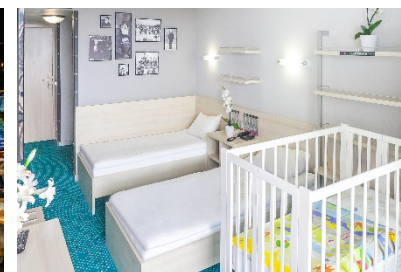
Алушта



Отель представлен двумя категориями
звездности 5* и 4*

Отель «Yalta Intourist» ****

Уровень высокий
Ялта

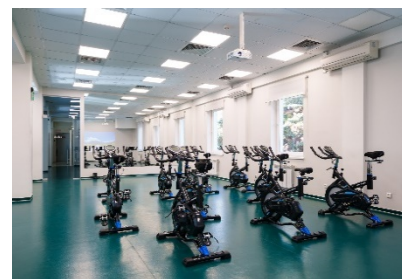
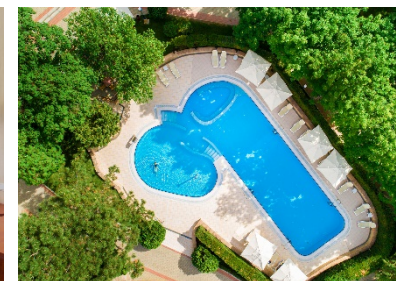


Планируется открытие нового
многоуровневого пляжа

Отель «Алые паруса» ****

Уровень высокий

Феодосия



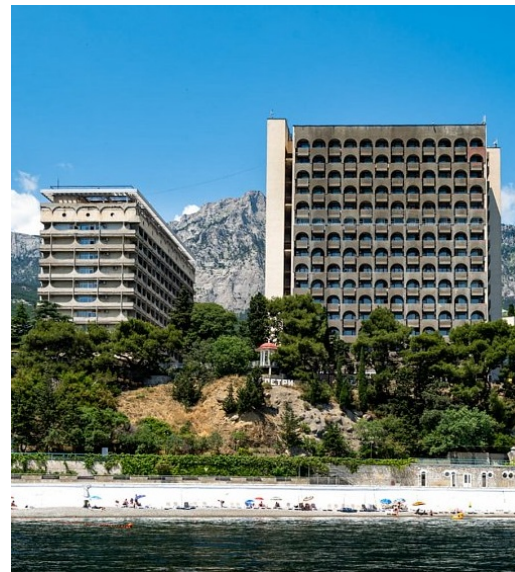
Состоит из корпусов Алые паруса и Грей инн, корпус обозначается в категории номера

ЛУЧШЕЕ ДЛЯ СЕМЕЙНОГО ОТДЫХА



Гостиничный комплекс «Новый Свет» **

Уровень комфорт
Судак, Новый Свет



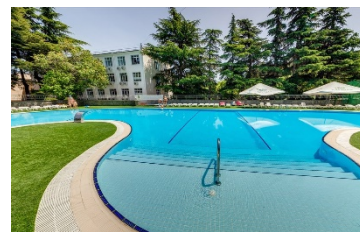
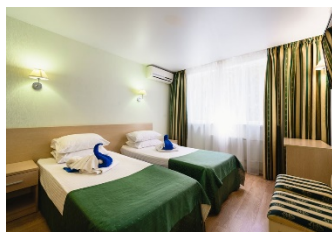
Санаторий «Ай-Петри» ***

Уровень комфорт
Ялта, Кореиз



Санаторий «Алушта» **

Уровень комфорт
Алушта



ТОК «Судак»

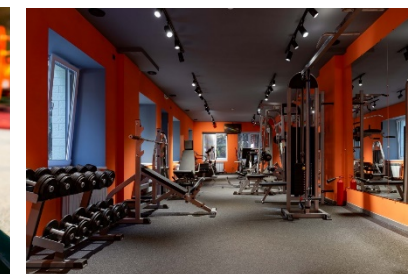
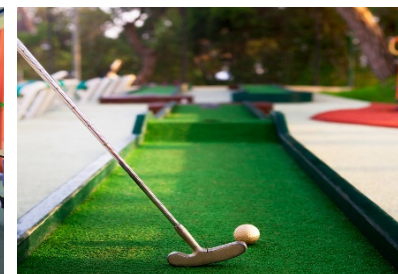
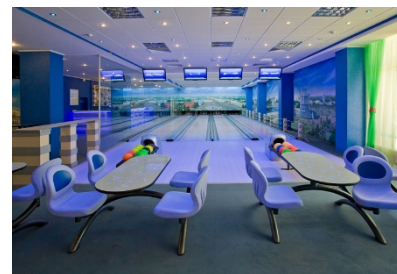
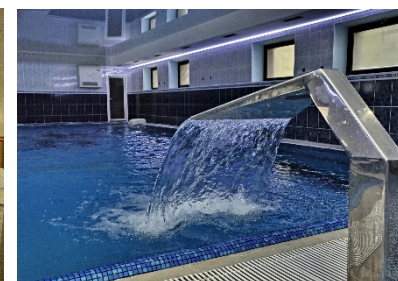
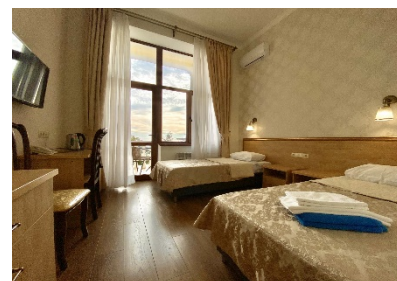
Уровень стандарт
Судак



Санаторий «Белоруссия»

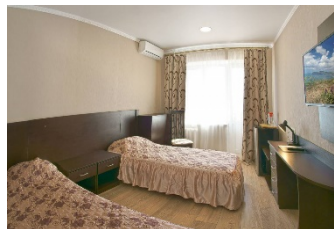
Уровень комфорт

Ялта, Кореиз

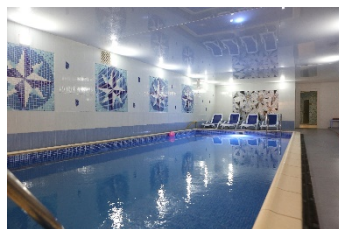


Специализируется на лечении взрослых
с детьми от 4-х лет

ЛУЧШЕЕ ДЛЯ СЕМЕЙНОГО ОТДЫХА



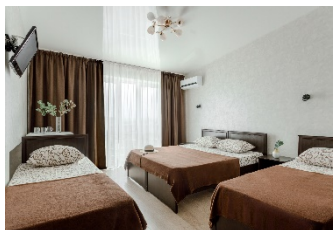
Санаторий «Приморье»
 Уровень стандарт
 Евпатория



Отель «Фламинго» ***
 Уровень комфорт
 Адлер



Отель «Доминика» ***
 Уровень комфорт
 Феодосия, Береговое



Пансионат «Юпитер»
 Уровень стандарт
 Евпатория



ЛУЧШЕЕ ДЛЯ СЕМЕЙНОГО ОТДЫХА



Пансионат «Рассвет» ***
 Уровень стандарт
 Николаевка



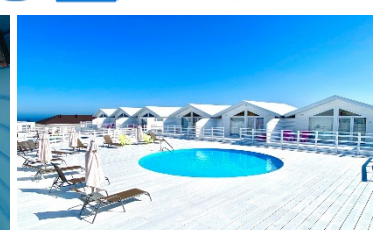
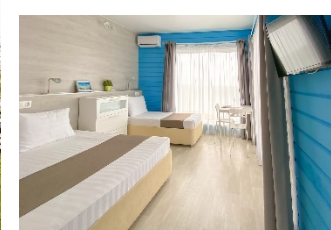
Санаторий «Орен-Крым»
 Уровень стандарт
 Евпатория

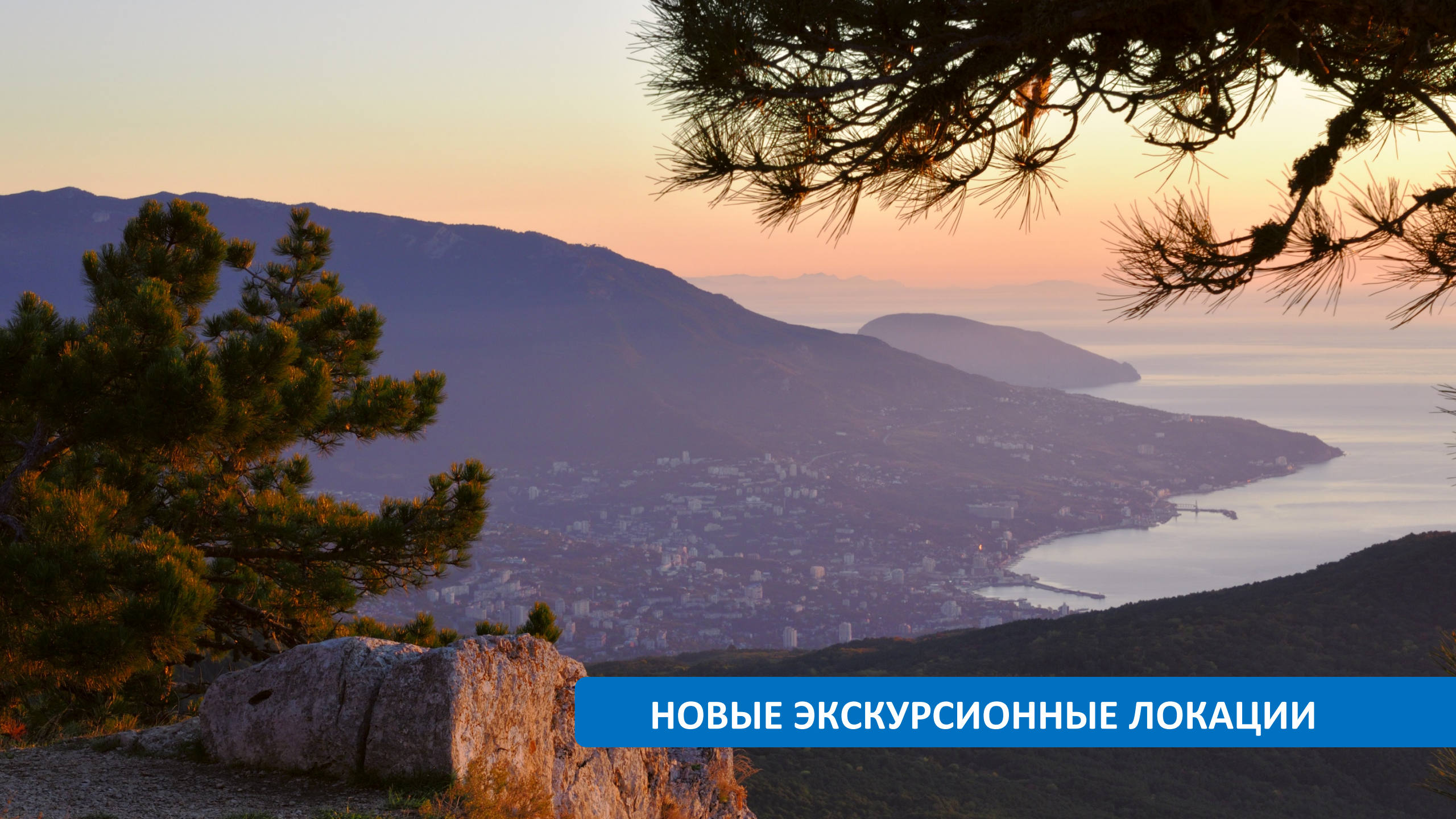


Курортный отель «Стимул»
 Уровень стандарт
 Феодосия, Орджоникидзе



**Курортный комплекс «Морская
Резиденция» *******
 Уровень комфорт
 Щёлкино, Азовское море



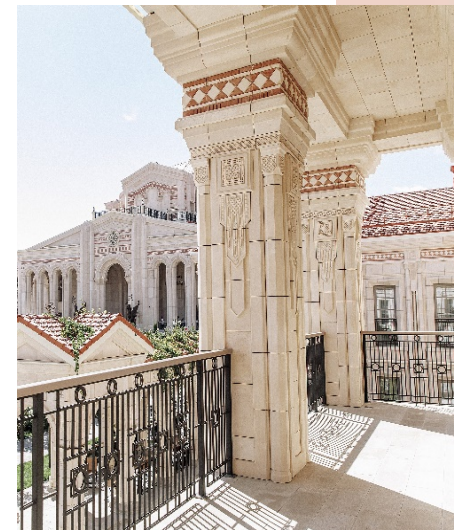
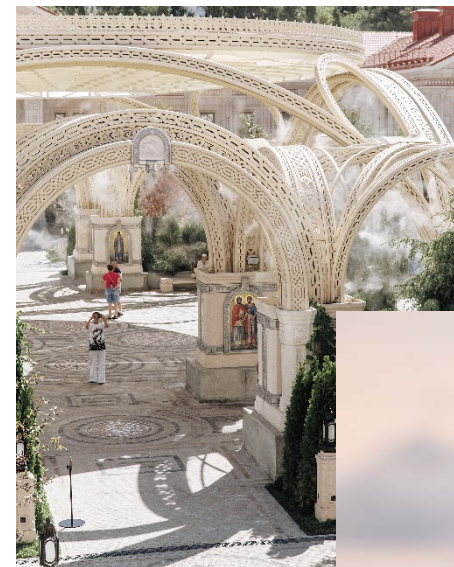


НОВЫЕ ЭКСКУРСИОННЫЕ ЛОКАЦИИ

- Историко-архитектурные локации
- Религиозной направленности
- Винные туры
- Активные (пешеходные), горные маршруты



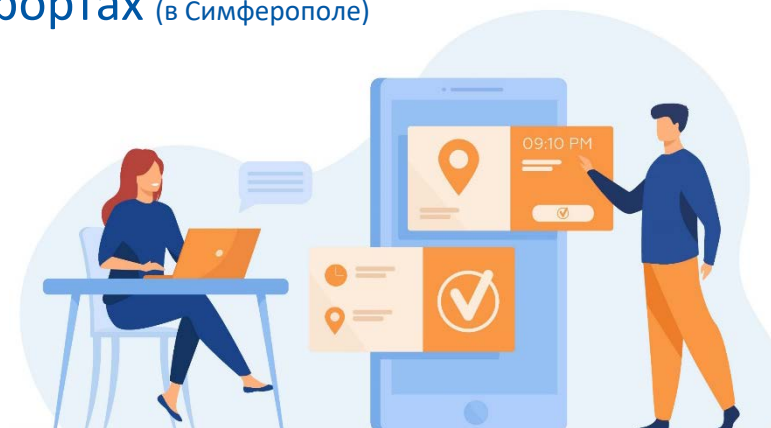
- Алупка, новая набережная и историческая часть города открыта после реконструкции
- Милютинский парк, обновленная лесо-парковая зона в западной части Алупки
- Картинная галерея Айвазовского в Феодосии открыта после полной реконструкции
- Новый Херсонес, музейно-храмовый комплекс в Севастополе





ВАЖНАЯ ИНФОРМАЦИЯ

- **Динамические тарифы** (отели активно применяют динамическое ценообразование и стоимость может меняться ежедневно и несколько раз в день, особое внимание обращать на этот момент при внесении изменений в подтвержденную бронь)
- **Особенности переброни подтвержденных заявок** (учитывая динамику цен и условия внесения изменений от отелей, данный пункт необходимо согласовывать через ОБ)
- **Ранний заезд и поздний выезд** (по согласованию с отелем)
- **Пожелания клиентов** (все пожелания и просьбы отправляются в отели, но их исполнение гарантировать мы не можем)
- **Отели по запросу** (при негарантированном наличии мест, запрос может обрабатываться от 1 до 3 дней)
- **Представительства на курортах** (в Симферополе)





ВАЖНАЯ ИНФОРМАЦИЯ ПО РЕГИОНУ

<https://www.delfin-tour.ru/areas/rossiya/krym/important#important-564>



ТРАНСФЕРЫ

<https://www.delfin-tour.ru/areas/rossiya/krym/transfer>



ЭКСКУРСИОННЫЕ ТУРЫ В КРЫМ

<https://www.delfin-tour.ru/tours/areas/rossiya/krym>



СПАСИБО ЗА ВНИМАНИЕ!



Спикер:
Храмова Татьяна
Руководитель отдела Крыма
7 (495) 280-11-35, доб. 131
hramova@delfin.ru



МЫ В СОЦСЕТЯХ:

