



ТУРОПЕРАТОР
Дельфин
WWW.DELFIN-TOUR.RU



**КРЫМ -
НОВОЕ В СЕЗОНЕ 2024**





Для заселения в отель требуется:

- Ваучер туроператора «Дельфин»
- Внутренний паспорт (оригинал)
- Для ребенка до 14 лет – свидетельство о рождении
- Для путевок с лечением – санаторно-курортная карта
- Граждане ЛНР, ДНР, Запорожской и Херсонской областей, в случае отсутствия паспорта гражданина РФ, должны предъявить при заселении паспорта ЛНР, ДНР, Запорожской, Херсонской областей или Украины И **ОБЯЗАТЕЛЬНО (!)** иметь на руках миграционную карту. При отсутствии соответствующих документов, служба приема и размещения вправе отказать гостю в заселении.



ВАЖНО ДОКУМЕНТЫ!



- Увеличено количество поездов «Таврия» из Москвы и Санкт-Петербурга
 - Москва-Симферополь Ежедневно
 - Москва-Евпатория По графику
 - Москва-Феодосия По графику
 - Москва-Севастополь По графику
 - Санкт-Петербург- Севастополь Ежедневно
 - Санкт-Петербург-Евпатория По графику
- Сезонные рейсы из регионов: Волгоград, Белгород, Смоленск, Кисловодск, Адлер, Челябинск, Тюмень, Архангельск, Мурманск, Пермь, Псков, Омск

ВАЖНАЯ НОВОСТЬ!



Расширяется ассортимент отелей.

Увеличивается количество обустроенных пляжей.

Проводятся реконструкции набережных курортов.

При въезде на мост осуществляется полный досмотр транспортных средств и багажа.



D

ВАЖНАЯ НОВОСТЬ!



D

Южный берег Крыма – приморская часть полуострова, куда стремится попасть практически каждый гость полуострова. Это и неудивительно. Ведь курортная зона славится не только роскошной природой и прекрасными пляжами, санаториями и отелями, но и целебным климатом и обилием достопримечательностей. Здесь созданы все условия для оздоровления детей и взрослых, страдающих заболеваниями сердечно-сосудистой, дыхательной систем, опорно-двигательного аппарата.

Южный берег Крыма



Западный берег Крыма – разнообразие курортов полуострова как нельзя лучше демонстрирует **Западное побережье** Крыма. Здесь есть все – от типично степных ландшафтов и живописных скал до болотистых низменностей и роскошных марин. Северная сухопутная граница района – поселок **Стерегущее**, южная – город-герой **Севастополь** и, конечно, **Балаклава**.

Западный берег Крыма



Восточный берег Крыма – часть полуострова. Крым, включающее побережье Азовского и Черного моря. Черноморское побережье, длиной 160 километров, почти сплошная полоса небольших поселков. На этом побережье расположены 3 крупных города – Керчь, Феодосия и Судак. Восточное побережье Крыма привлекает туристов живописными и разнообразными пейзажами, многочисленными достопримечательностями и прекрасным, похожим на средиземноморский, климат.



D

Восточный берег Крыма



Профилирующие лечебные
направления южного берега Крыма:

- органы дыхания,
- заболевания нервной системы,
- сердечно-сосудистые заболевания

Профилирующие лечебные
направления западного Крыма:

- опорно-двигательный аппарат
- урология
- гинекология
- кожные заболевания
- нервная система

Санаторно-курортное лечение



«Mriya Resort & SPA» 5* санаторно-курортный комплекс
Южный берег, Ялта, п. Оползневое

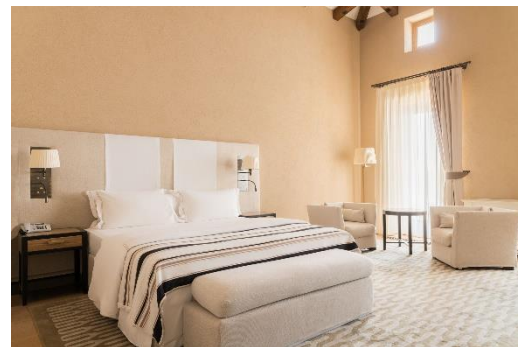




«Villa Elena» 5* отель

Южный берег, Ялта





«Крымский Бриз Hotel&Villas» 5* отель
Южный берег, Ялта, пгт. Парковое

DELFIN-TOUR.RU



«Форос» 4* санаторий
Южный берег, г. Ялта, п. Форос





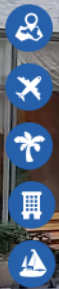
«Cipresso» 4* отель
Южный берег, г. Алушта



«Гурзуфский» санаторий

Южный берег, Ялта, пгт. Гурзуф





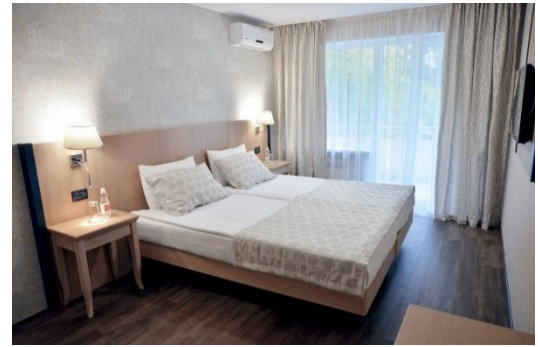
Санаторий «Пушкино»

г. Ялта, п. Гурзуф





«Рассветы закаты» 4* отель
Бахчисарайский р-он, п. Песчаное





«Веселый Хотэй» отель
Южный берег, Ялта, пгт. Гурзуф





«Ай-Даниль» санаторий
Южный берег, Ялта, п. Даниловка





«Медведь» СОК

Восточный берег, г. Феодосия, пгт. Коктебель



«Династия» отель

Восточный берег, г. Феодосия, пгт. Орджоникидзе





«Мисхор» санаторий
Южный берег, г. Ялта, пгт. Кореиз





«Таврида Мыс Лукулл» отель

Бахчисарайский р-он, п. Угловое





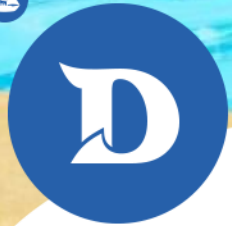
«Голубой залив» пансионат

Восточный берег, г. Феодосия, пгт. Коктебель





-
-
-
-
-



«Планета» санаторий

Западный берег, г. Евпатория



-
-
-
-

Часто задаваемые вопросы

- Ранний заезд / поздний выезд
- Пожелания клиентов
- Возраст детей
- Минимальная длительность заезда
- Динамические тарифы
- Отели по запросу
- Представительства Туроператора «Дельфин» на курортах
- Трансферы





■ Мы в социальных сетях:



Большое спасибо за внимание!

Храмова Татьяна

hramova@delfin.ru

+7 (495) 280-08-16 доб. 131

