



КРЫМ
НОВОЕ В СЕЗОНЕ 2023

30
ЛЕТ В ТУРИЗМЕ



Для заселения в отель требуется:

- Ваучер туроператора «Дельфин»
- Внутренний паспорт (оригинал)
- Для ребенка до 14 лет – свидетельство о рождении
- Для путевок с лечением – санаторно-курортная карта



ВАЖНАЯ НОВОСТЬ!



- Аэропорт Симферополя пока закрыт
- Увеличено количество поездов «Таврия» из Москвы и Санкт-Петербурга
- Ежедневно Москва-Симферополь 28/166
- По графику Москва-Евпатория
- Санкт-Петербург-Симферополь/Севастополь по графику
- Адлер-Симферополь по графику

ВАЖНАЯ НОВОСТЬ!



Расширяется ассортимент отелей.

Увеличивается количество обустроенных пляжей.

Автомобильная трасса «Таврида», протяженностью 250 км от Керчи до Севастополя, полностью введена в эксплуатацию.

Ремонт Керченского моста планируется завершить до конца марта 2023 года.

ВАЖНАЯ НОВОСТЬ!



ВАЖНО!

С 01.04.2021 несовершеннолетние туристы, путешествующие с третьими лицами, должны иметь Согласие от родителя.

Возможность и условия приема граждан других государств (в том числе СНГ, ЛНР, ДНР) необходимо уточнять в индивидуальном порядке.



D



Восточный берег Крыма – часть полуострова. Крым, включающее побережье Азовского и Черного моря. Черноморское побережье, длиной 160 километров, почти сплошная полоса небольших поселков. На этом побережье расположены 3 крупных города – Керчь, Феодосия и Судак. Восточное побережье Крыма привлекает туристов живописными и разнообразными пейзажами, многочисленными достопримечательностями и прекрасным, похожим на средиземноморский, климат.

**D**

Восточный берег Крыма



ТОК «Новый Свет»

Уровень Средний
пгт. Новый Свет



«Князь Голицын» гостевой дом

Уровень Комфорт

пгт. Новый Свет





«Медведь» СОК

Уровень Средний

пгт. Коктебель



Парк-отель «Grand Kurort»

Уровень Комфорт

Коктебель, п. Курортное



DELFIN-TOUR.RU

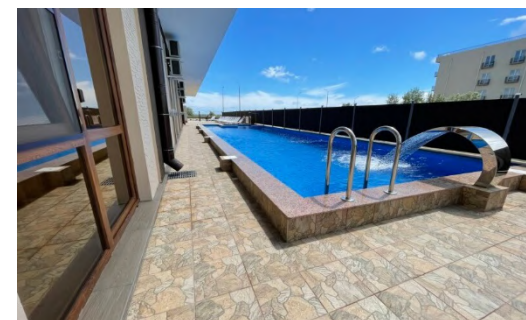


Отель «Гранд»
Уровень Комфорт
г. Судак





Отель «Одиссея»
Уровень Стандартный
г. Феодосия





Отель «Олимп»
Уровень Стандарт
г. Феодосия, п. Береговое

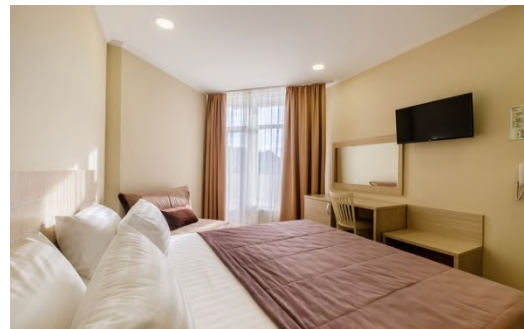




Отель «Династия»

Уровень Комфорт

г. Феодосия, пгт. Орджоникидзе





Южный берег Крыма – приморская часть полуострова, куда стремится попасть практически каждый гость полуострова. Это и неудивительно. Ведь курортная зона славится не только роскошной природой и прекрасными пляжами, санаториями и отелями, но и целебным климатом и обилием достопримечательностей. Здесь созданы все условия для оздоровления детей и взрослых, страдающих заболеваниями сердечно-сосудистой, дыхательной систем, опорно-двигательного аппарата.

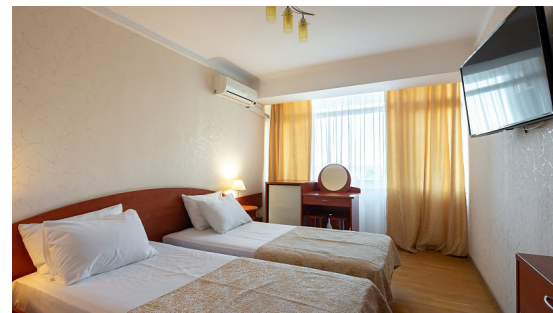
Южный берег Крыма



Санаторий «Ай-Петри»

Уровень Стандарт

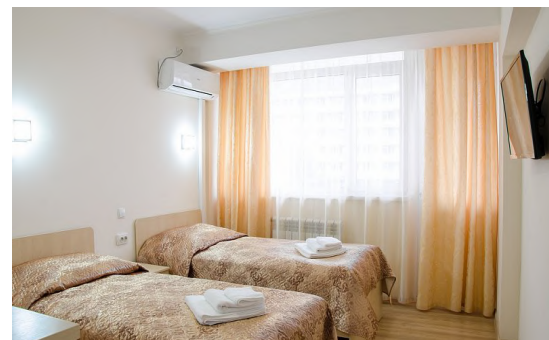
г. Ялта, п. Корез



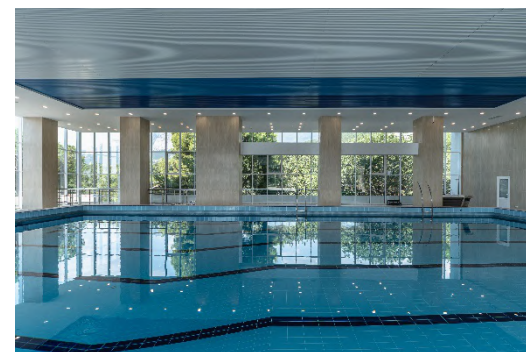


Санаторий «Мисхор»

Уровень Стандарт
г. Ялта, пгт. Кореиз



DELFIN-TOUR.RU



D

Санаторий «Днепр»

Уровень Комфорт

г. Ялта, п. Гаспра





Санаторий «Пушкино»
Уровень Комфорт
г. Ялта, п. Гурзуф





ГК «Ripario Hotel Group» Апартаменты

Уровень Стандарт
г. Ялта, п. Отрадное



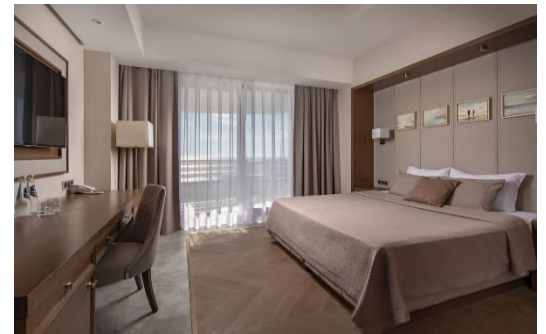
DELFIN-TOUR.RU



Санаторий «Форос»

Уровень Комфорт

г. Ялта, п. Форос



DELFIN-TOUR.RU



Санаторий «Кирова»

Уровень Стандарт

г. Ялта





Отель «Yalta Intourist Green Park»

Уровень Комфорт

г. Ялта

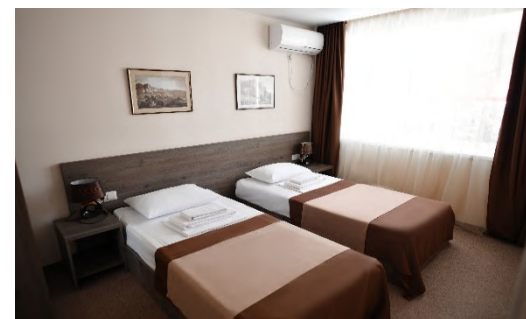
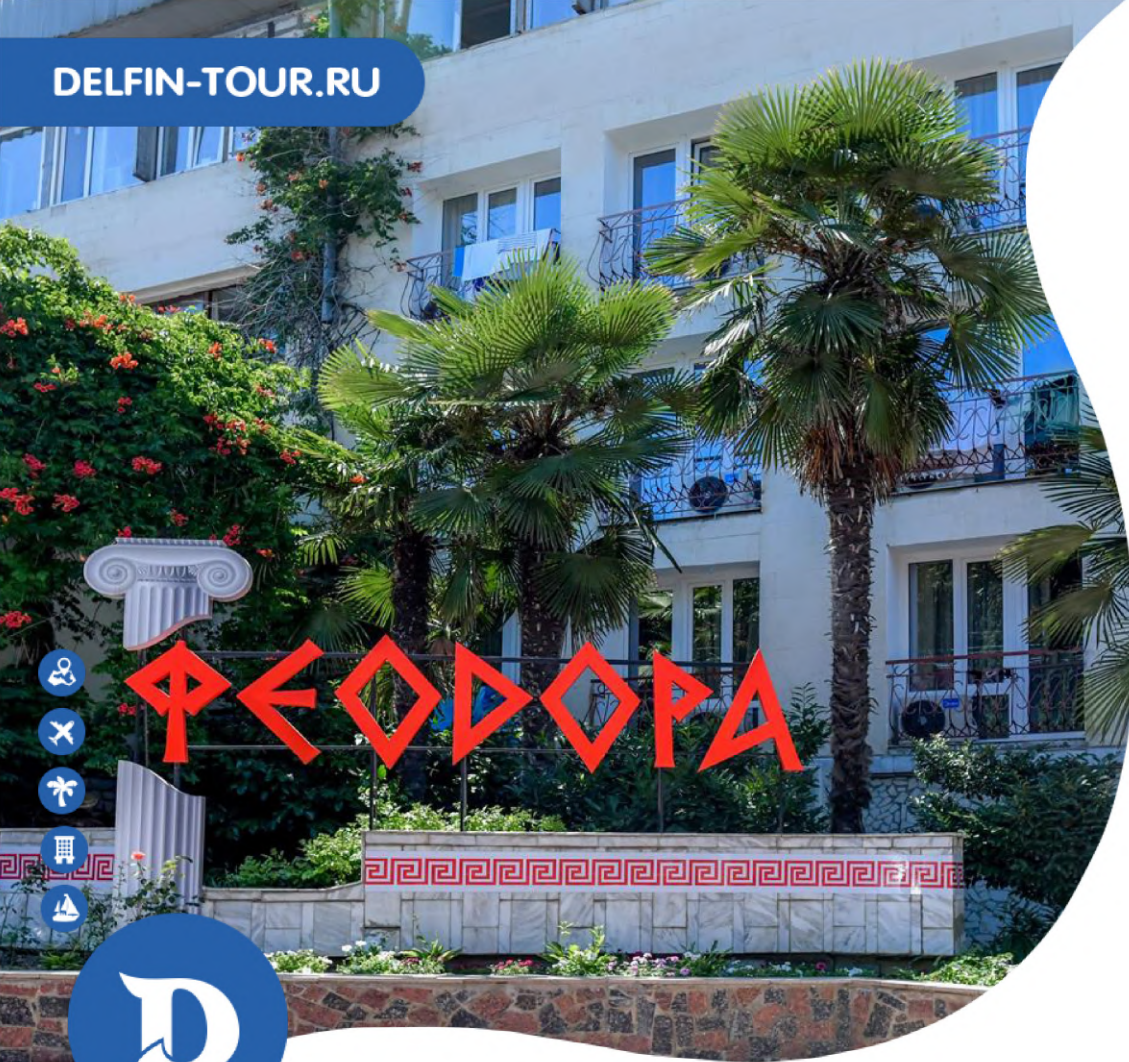




«Mriya Resort & SPA» санаторно-курортный комплекс

Уровень Высокий
г. Ялта, п. Оползневое



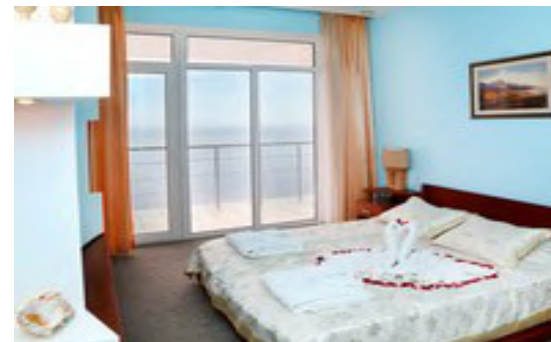


Пансионат «Феодора» («Днепр»)

Уровень Стандартный

г. Алушта





Отель «Маджестик»

Уровень Комфорт

г. Алушта, п. Партенит





Западный берег Крыма – разнообразие курортов полуострова как нельзя лучше демонстрирует **Западное побережье** Крыма. Здесь есть все – от типично степных ландшафтов и живописных скал до болотистых низменностей и роскошных марин. Северная сухопутная граница района – поселок **Стерегущее**, южная – город-герой **Севастополь** и, конечно, **Балаклава**.

D

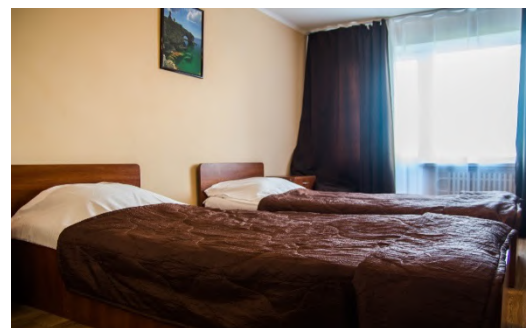
Западный берег Крыма



Пансионат «Солнечная долина»

Уровень Стандарт

Черноморский р-он, п. Оленевка

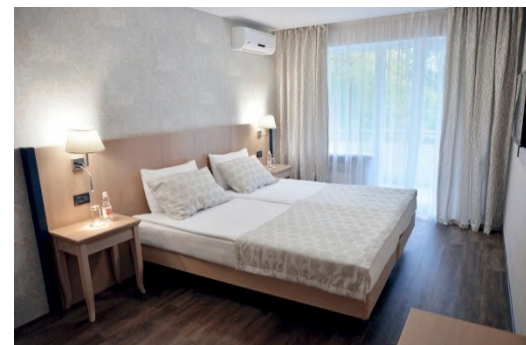




«Черноморец» семейный комплекс

Уровень Комфорт

Бахчисарайский р-он, п. Песчаное





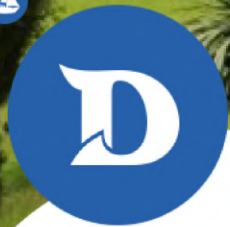
D

Гостевой дом «Чудесная дача»

Уровень Стандарт

Симферопольский р-он, пгт. Николаевка



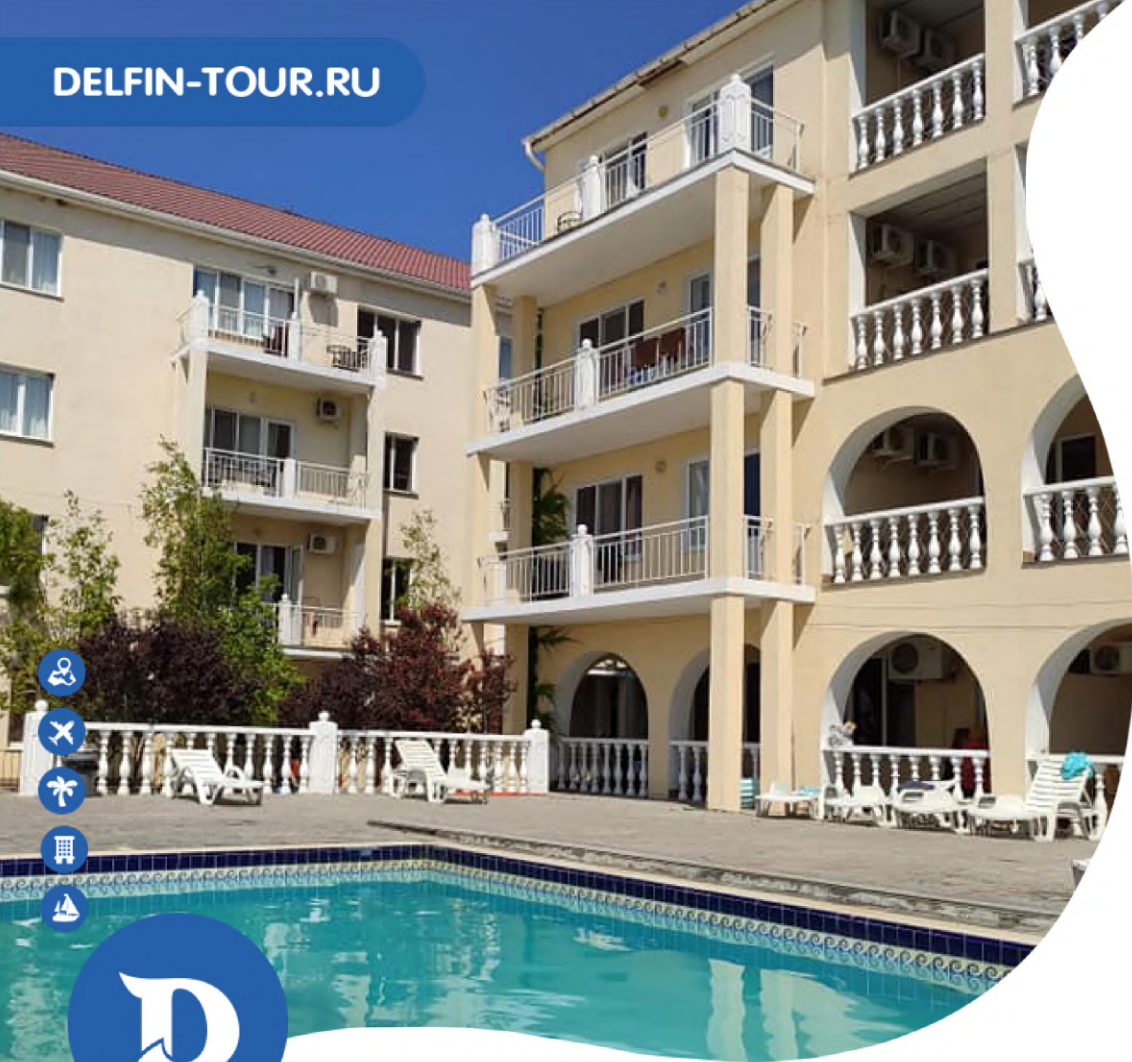


Пансионат «Лучезарный»

Уровень Средний

Симферопольский р-он, п. Николаевка





Отель «Пальмира»

Уровень Стандарт

г. Евпатория, Межводное





Пансионат «Юпитер»

Уровень Стандарт

г. Евпатория





- Туры разной продолжительности
- Возможность выбора проживания и продолжительности
- Встреча туристов с гидом по турам осуществляется на жд вокзале
- Профессиональные гиды
- Лицензированный транспорт
- Оперативное реагирование на просьбы туристов



D

Экскурсионные туры

Почему выгодно покупать у «Дельфина»



**Профилирующие лечебные
направления южного берега Крыма:**

- органы дыхания,
- заболевания нервной системы,
- сердечно-сосудистые заболевания

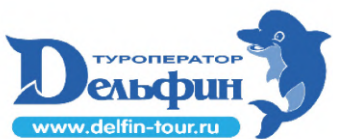
**Профилирующие лечебные
направления западного Крыма:**

- опорно-двигательный аппарат**
- урология
- гинекология
- кожные заболевания
- нервная система

Санаторно-курортное лечение

Часто задаваемые вопросы

- Ранний заезд / поздний выезд
- Пожелания клиентов
- Возраст детей
- Минимальная длительность заезда
- Динамические тарифы
- Отели по запросу
- Представительства Туроператора «Дельфин» на курортах
- Трансферы



Большое спасибо за внимание!

Храмова Татьяна

hramova@delfin.ru

+7 (495) 280-08-16 доб. 131

