



ТУРОПЕРАТОР
Дельфин
WWW.DELFIN-TOUR.RU



КРАСНОДАРСКИЙ КРАЙ
ОТ АНАПЫ ДО СОЧИ. БЕСТСЕЛЛЕРЫ.





- Аэропорты Анапы, Геленджика и Краснодара закрыты.
- Аэропорты Сочи и Минеральных Вод работают в штатном режиме. Время полета из Москвы ~ 3,5 часа



Аэропорт Адлер – центр Сочи

30 км

Аэропорт Адлер – Красная Поляна

40 км

Аэропорт Адлер – Лазаревское

100 км

Аэропорт Адлер – Туапсе

144 км

Аэропорт Адлер – Геленджик

268 км

Аэропорт Адлер – Анапа

360 км

Аэропорт Минеральные воды –
Геленджик

541 км

Аэропорт Минеральные воды –
Анапа

575 км

ТРАНСПОРТ



КРУПНЫЕ Ж/Д ВОКЗАЛЫ

- Адлер
- Сочи
- Лазаревское
- Туапсе
- Новороссийск
- Анапа
- Тоннельная
- Тамань

Ж/д вокзал Новороссийск – Геленджик

30 км

Ж/д ст. Тоннельная – Анапа

36 км

Ж/д ст. Тамань – Анапа

88 км

ТРАНСПОРТ



ПРИГОРОДНОЕ ЖЕЛЕЗНОДОРОЖНОЕ СООБЩЕНИЕ

Аэроэкспресс из аэропорта Адлер

До ж/д Адлер – 9 мин.

До центра Сочи – 1 час 30 мин.

До Лазаревского – 2 часа 30 мин.

До Туапсе – 3 часа 30 мин.

Ж/д Адлер – Олимпийский парк

13 мин.

Ж/д Адлер – Роза Хутор

40 мин.

Ж/д Краснодар – Новороссийск

2 часа 15 мин.

Ж/д Краснодар – Анапа

3 часа



- Место встречи **в аэропорту** - в зале прилета с **табличкой ДЕЛЬФИН**
- Место встречи **на ж/д вокзале** – около вагона либо на привокзальной площади с **табличкой ДЕЛЬФИН**
- Максимальное количество пассажиров **в легковом авто – 4** (включая детей)
- Предоставление полетных данных и контактных телефонов туристов
- Авто разной комфортности: стандарт, комфорт и бизнес, а также минивэны, микроавтобусы и автобусы



**На курортах Краснодарского края
взимается курортный сбор:**

- **50 руб.** на 1 человека в сутки для курортов **Сочи и Сириус**
- **30 руб.** на 1 человека в сутки для **всех остальных курортов**

В 2024 году расширена география курортного сбора: Туапсе, Новороссийск, поселки Мостовского района.

Возможность и условия приема граждан других государств необходимо уточнять в индивидуальном порядке.



D

ВАЖНО!



- Ваучер Туроператора «Дельфин»
- **ДЛЯ ВЗРОСЛЫХ И ДЕТЕЙ ОТ 14 ЛЕТ:**
Паспорт (общегражданский)
- **ДЛЯ ДЕТЕЙ ДО 14 ЛЕТ:**
Свидетельство о рождении

Несовершеннолетние туристы, путешествующие с третьими лицами, должны иметь согласие от родителя в простой письменной форме.

Рекомендуем взять с собой полис ОМС.



НЕОБХОДИМЫЕ ДОКУМЕНТЫ



- Есть 2 версии происхождения названия. На древних картах его рисовали сажей. Моряки заметили, что на дне моря якоря темнеют.
- Это одно из наименее обитаемых морей в мире.
- 90 % обитателей Черного моря – медузы.
- Объем моря ежегодно увеличивается.
- Воды Черного моря прекрасно сохраняют затонувшие корабли. Самый древний из найденных кораблей построен в I веке до н. э.
- Максимальная глубина более 2 км
- По Черному морю проходит граница между Азией и Европой
- 31 октября празднуется международный день Черного моря

ИНТЕРЕСНЫЕ ФАКТЫ О ЧЕРНОМ МОРЕ

DELFIN-TOUR.RU



Отель «FIONF» *****

Уровень высокий

Анапа



DELFIN-TOUR.RU

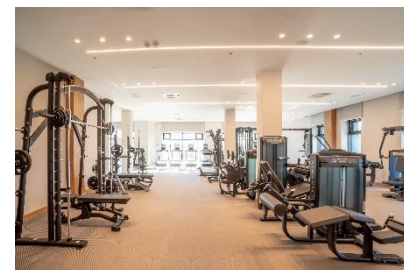


D

Отель «LUCIANO» *****

Уровень высокий

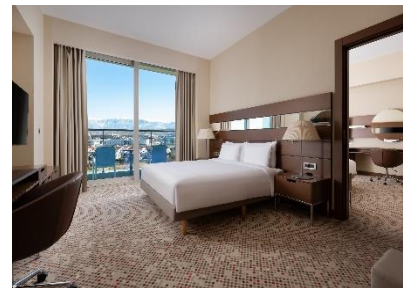
Сочи, центр

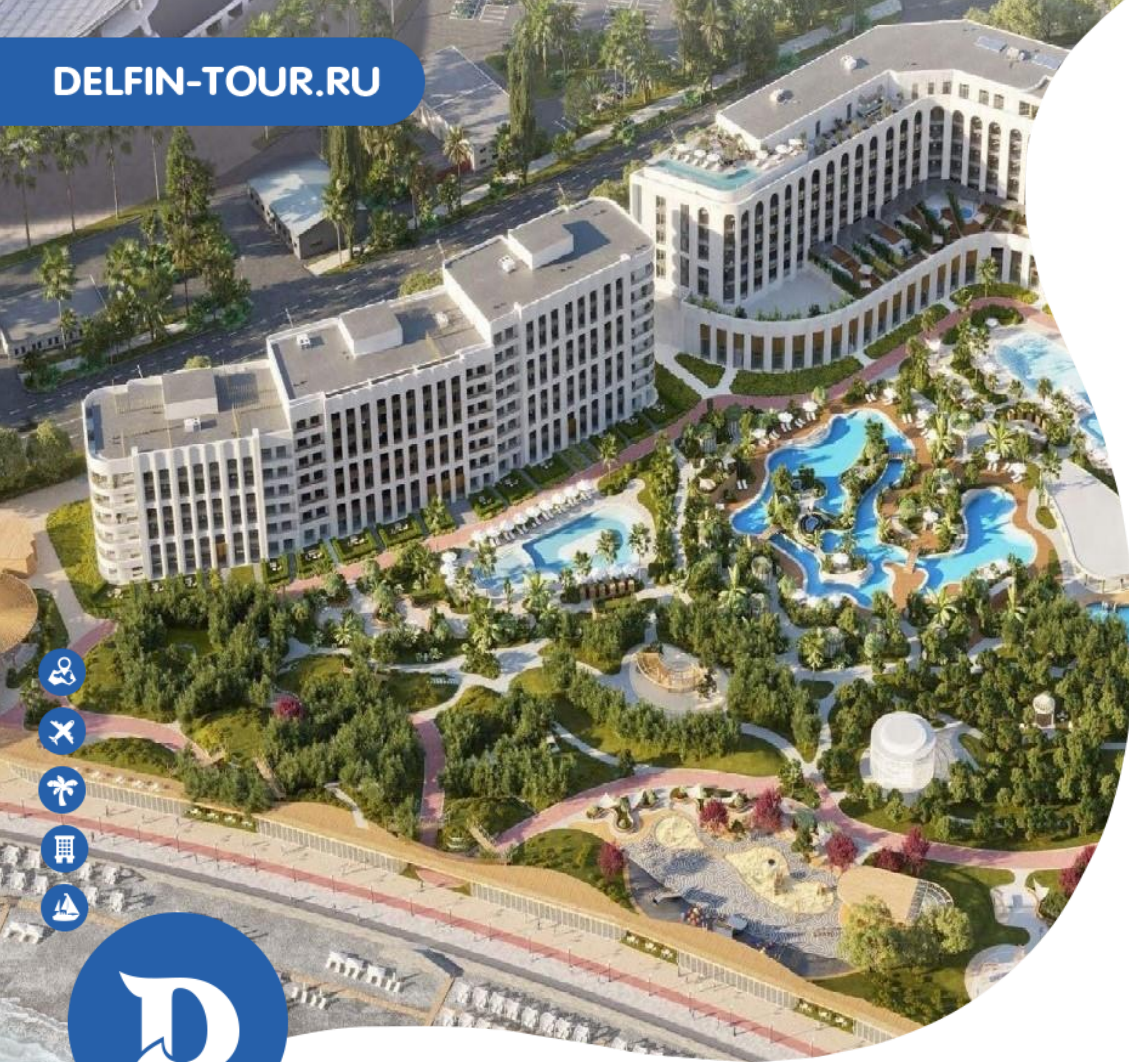




Отель «Mantera Resort & Congress» *****

Уровень высокий
Адлер





Планируемый срок
запуска: 3 квартал 2024
года



Отель «Mantera Supreme Seaside» *****

Уровень высокий
Адлер

D

ВСЕ ВКЛЮЧЕНО НА ЛЮБОЙ ВКУС



Отель «Movenpick Resort & SPA»

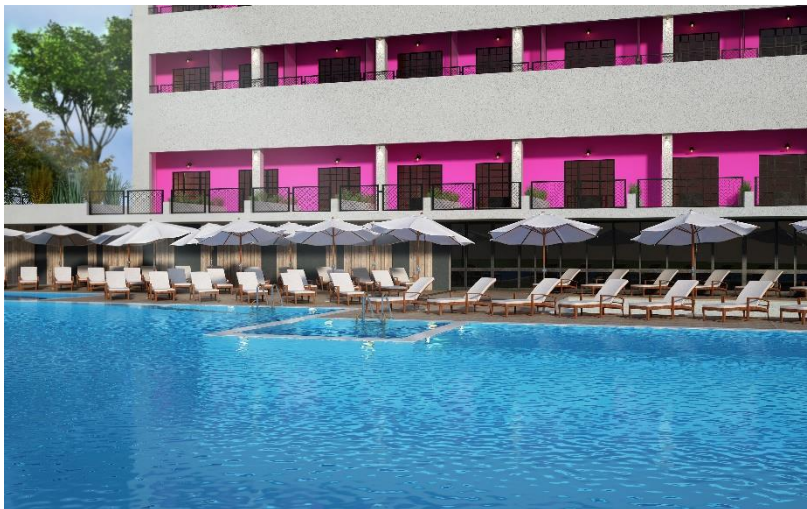
Уровень высокий
Анапа



Отель «Город MIRA» *****
Уровень высокий
Анапа



ВСЕ ВКЛЮЧЕНО НА ЛЮБОЙ ВКУС



Отель «Beton Brut» ****
Уровень комфортный
Анапа



Отель «Fioleto» ****
Уровень комфортный
Анапа



ВСЕ ВКЛЮЧЕНО НА ЛЮБОЙ ВКУС



Отель
«Дивный мир Усадьба Шато» ****
Уровень комфортный
Анапа



Отель
«City Park Hotel Sochi» ****
Уровень комфортный
Сочи, центр



ВСЕ ВКЛЮЧЕНО НА ЛЮБОЙ ВКУС



Отель
«Ателика Гранд Меридиан» ***
Уровень стандартный
Анапа



Отель
«Ателика Гранд Оазис» ***
Уровень стандартный
Туапсинский район



ВСЕ ВКЛЮЧЕНО НА ЛЮБОЙ ВКУС



Отель
«Orchestra Horizont Gelendzhik Resort» **
Уровень стандартный
Геленджик



Отель
«Санвиль Приморский» **
Уровень стандартный
Анапа





Пансионат «Одиссея»
Уровень стандартный
Анапа



Пансионат «Фея-2»
Уровень комфортный
Анапа



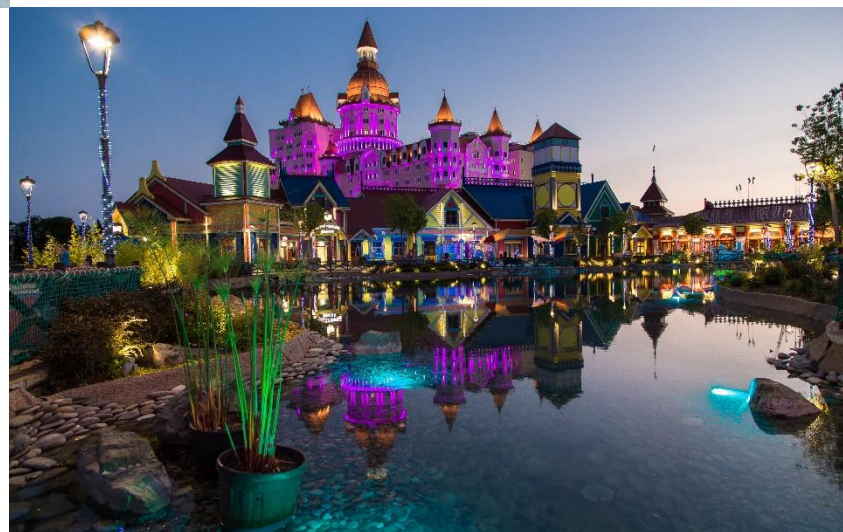
С ДЕТЬМИ



Отель «Сочи Парк» ***
Уровень комфортный
Адлер



Отель «Богатырь» ****
Уровень комфортный
Адлер





Отель «Alpha Sirius» ****
Уровень комфортный
Адлер



Апарт-кварталы «Alpha Sirius»
Уровень стандартный
Адлер





Апарт-отель «Cosmos Stay Le Rond Sochi» ****

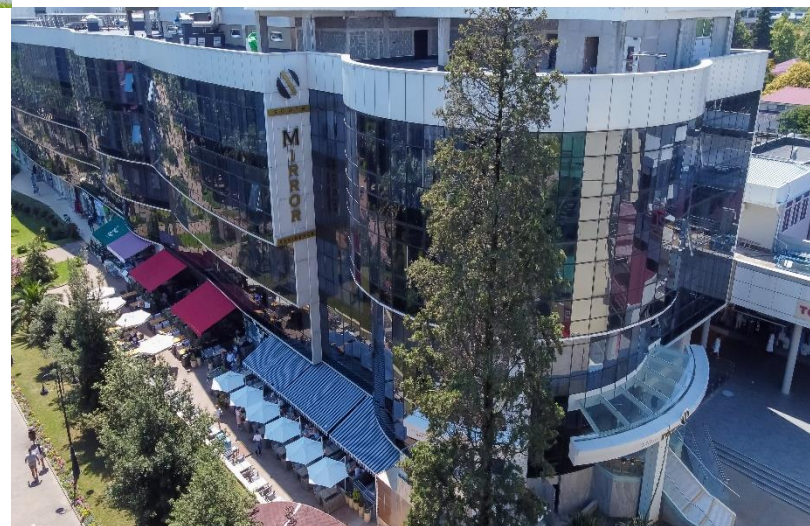
Уровень высокий

Лазаревский район, Дагомыс



Апарт-отель «South Mirror Residence» ****

Уровень комфортный
Сочи



С СОБСТВЕННЫМ АКВАПАРКОМ



СПА-отель «Акваград»
Уровень стандартный
Лазаревский район, Лоо



СКК «АкваЛоо»
Уровень стандартный
Лазаревский район, Лоо





Отель «Прометей Клуб» ****
Уровень комфортный
Лазаревское

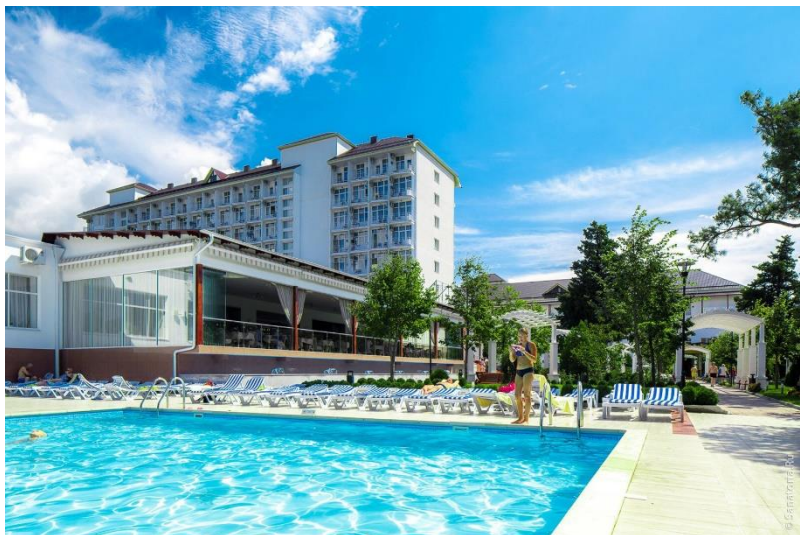


**Пансионат «Фея
SUNCLUB Resort & SPA»**

Уровень комфортный
Анапа



В ТОПЕ СПРОСА



Санаторий «Красная Талка» ***
Уровень комфортный
Геленджик



База отдыха «Talka Village»
Уровень комфортный
Геленджик



В ТОПЕ СПРОСА



Пансионат «Приветливый берег»
Уровень стандартный
Геленджик



Санаторий «Русь» ***
Уровень стандартный
Геленджик



САМОЕ ЭКОНОМИЧНОЕ С ПОЛНЫМ ПАНСИОНОМ



Пансионат «Соловей» **
Уровень эконом
Анапа



База отдыха «Дубравушка» **
Уровень стандартный
Геленджик, Криница



САМОЕ ЭКОНОМИЧНОЕ С ПОЛНЫМ ПАНСИОНОМ



Гостиница «Рафаэль» **

Уровень эконом

Лазаревский район, Нижняя Беранда



Отель «ЛермонтовЪ»

Уровень стандартный

Туапсинский район,

Лермонтово





- Динамические тарифы
- Особенности переброни подтвержденных заявок
- Ранний заезд и поздний выезд
- Пожелания клиентов
- Отели по запросу
- Представительства на курортах

ВАЖНАЯ ИНФОРМАЦИЯ

■ Мы в социальных сетях:



Большое спасибо за внимание!

Чернова Екатерина

pm@delfin.ru

+7 (495) 280-08-16 доб. 166

