



КАВКАЗСКИЕ МИНЕРАЛЬНЫЕ ВОДЫ
Особенности курортов, лечение, новинки.

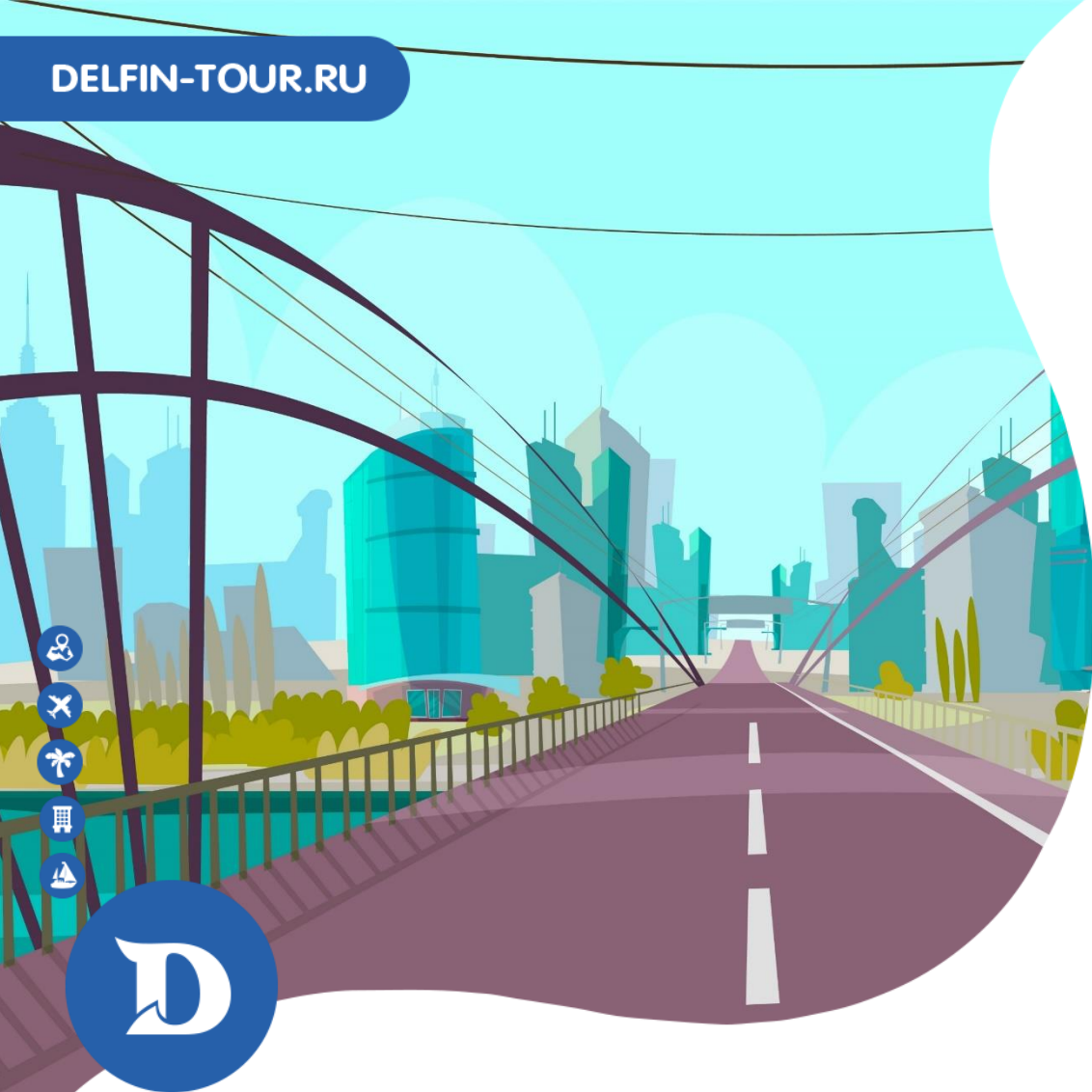
30
ЛЕТ В ТУРИЗМЕ



Аэропорт Минеральные Воды и аэропорт Нальчик работают в штатном режиме, время полетов увеличено.



ТРАНСПОРТ



Аэропорт Минеральные Воды (им. М. Ю. Лермонтова) – Кисловодск

55 км

Аэропорт Минеральные Воды –
Ессентуки

40 км

Аэропорт Минеральные Воды –
Пятигорск

25 км

Аэропорт Минеральные Воды –
Железноводск

20 км

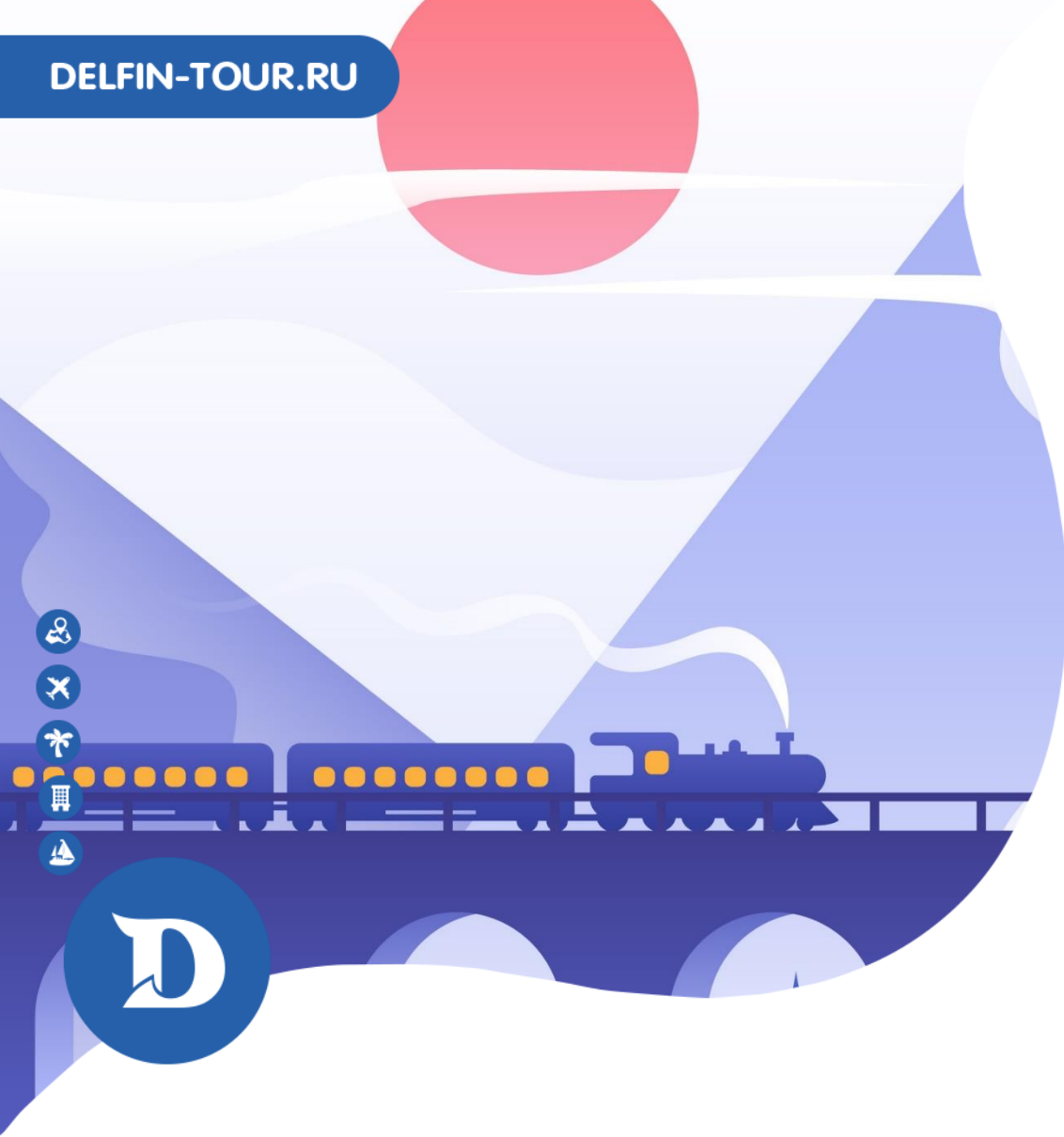
Аэропорт Минеральные Воды –
Нальчик

102 км

Аэропорт Минеральные Воды –
Теберда

185 км

ТРАНСПОРТ



Ж/Д ВОКЗАЛЫ

- Минеральные Воды
- Кисловодск
- Пятигорск
- Ессентуки
- Нальчик
- Невинномысск





ПРИГОРОДНОЕ ЖЕЛЕЗНОДОРОЖНОЕ СООБЩЕНИЕ

Ласточка «Минеральные Воды –
Кисловодск»

До Пятигорска – 22 мин.

До Ессентуков – 35 мин.

До Кисловодска – 55 мин.

Ласточка «Ростов-на-Дону –
Кисловодск»

7 часов

Ласточка «Краснодар –
Кисловодск»

6 часов



ВЫСОКИЙ СЕЗОН – апрель-май, сентябрь-октябрь

СЕЗОН – март, июнь, июль, август, ноябрь

НИЗКИЙ СЕЗОН – декабрь, январь, февраль



D

КМВ – круглогодичное направление



- Место встречи **в аэропорту** Минеральные Воды - при выходе из зала прилета с **табличкой ДЕЛЬФИН** или **ФИО** туристов.
- Место встречи **на ж/д вокзале** – около вагона либо на привокзальной площади с **табличкой ДЕЛЬФИН** или **ФИО** туристов.
- Максимальное количество пассажиров в легковом авто – **4 (включая детей)**.
- Предоставление полетных данных и контактных телефонов туристов.
- Авто разной комфортности: стандарт, комфорт и премиум, а также минивэны, микроавтобусы и автобусы.

ТРАНСФЕРЫ



На курортах Ставропольского края взимается курортный сбор **100 руб.** на 1 человека в сутки.

Возможность и условия приема граждан других государств необходимо уточнять в индивидуальном порядке.



D

ВАЖНО!



- Ваучер Туроператора «Дельфин»
- **ДЛЯ ВЗРОСЛЫХ И ДЕТЕЙ ОТ 14 ЛЕТ:**
Паспорт (общегражданский)
- **ДЛЯ ДЕТЕЙ ДО 14 ЛЕТ:**
Свидетельство о рождении
- **ДЛЯ ВСЕХ:**
Справка об эпид. окружении
- **ДЛЯ ЛЕЧЕНИЯ (в профсоюзных санаториях - по всем тарифам)**
Санаторно-курортная карта с отметкой о флюорографии
- **ДЛЯ ДЕТЕЙ (ДОПОЛНИТЕЛЬНО):**
Справка о состоянии здоровья, прививках, обследовании на энтеробиоз

Несовершеннолетние туристы, путешествующие с третьими лицами, должны иметь согласие от родителя в простой письменной форме.

Рекомендуем взять с собой полис ОМС.

НЕОБХОДИМЫЕ ДОКУМЕНТЫ



- Это старейший курорт в России
- 24 месторождения различных минеральных вод
- Первые упоминания о целебных свойствах местных вод появились еще в 14 веке
- Лечебный парк Кисловодска – крупнейший в Европе и занимает около 1000 га. В парке более 100 км терренкуров
- В Кисловодске впервые в России начали применять лечение терренкурами
- Пятигорская телевышка – самая высокая в Европе. К ее собственной высоте 113 м добавляется высота горы Машук 993 м
- Пятигорск на языке глухонемых показывается жестом двух пистолетов
- Символ Пятигорска – орел, ужаленный змеей
- Название горы Бештау переводится «пять гор»
- В Кисловодске 315 солнечных дней в году
- Название Железноводск никак не связано с наличием железа в воде
- В Ессентуках находится самый большой поющий фонтан на юге России
- Нарзан означает «напиток нартов» или «напиток богатырей»

ИНТЕРЕСНЫЕ ФАКТЫ О КМВ



D

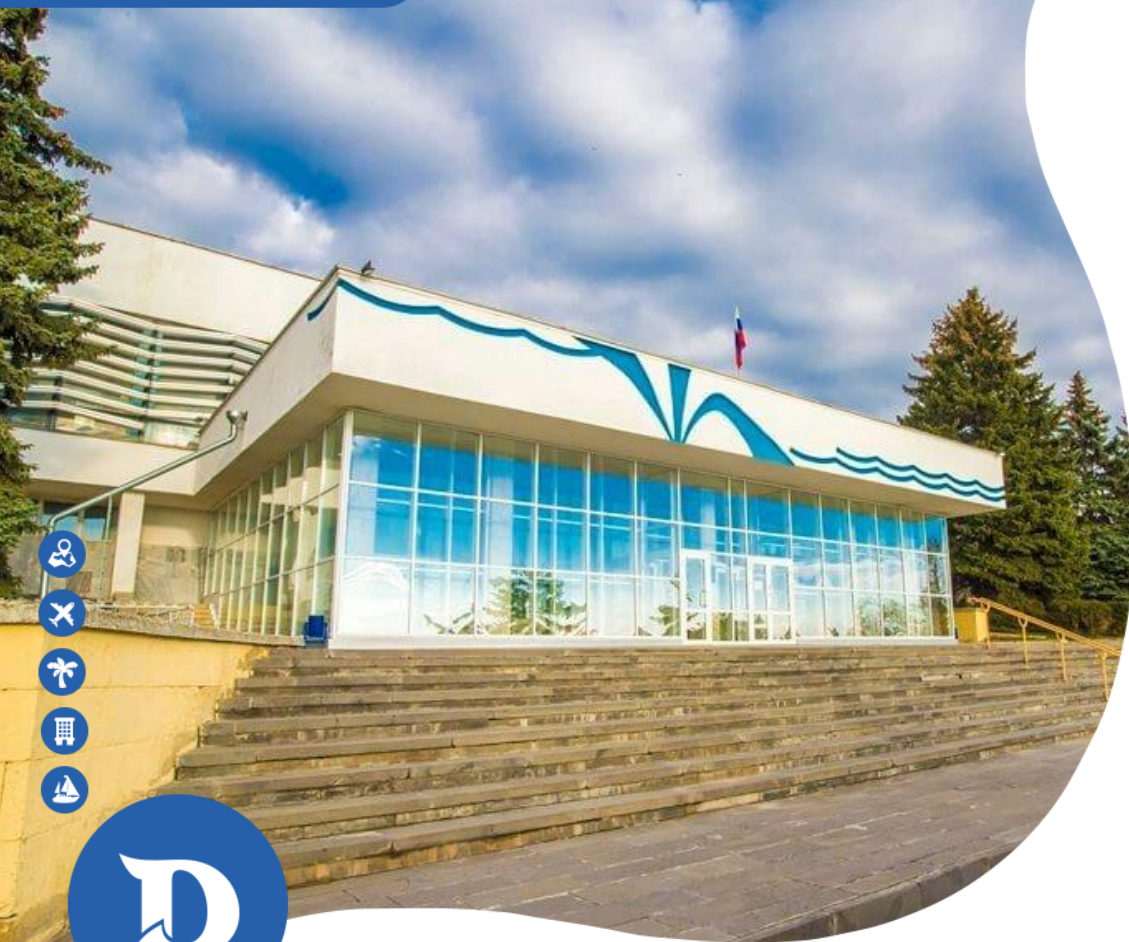
ПЯТИГОРСК

Расположен на высоте 450-525 метров над уровнем моря

Основной профиль лечения:
опорно-двигательный аппарат

Минеральная вода: углекислая (тип №1), углекисло-сероводородная (тип №2), радоновая (тип №3)

Основные лечебные факторы:
Тамбуканская грязь, радон



Является крупнейшей в Европе, вода подается прямо из скважины

Проводятся следующие процедуры:

- Радоновые ванны
- Процедуры с радоновой водой
- ЛФК в бассейне



ПЯТИГОРСКАЯ РАДОНОВАЯ ЛЕЧЕБНИЦА



Расположен на высоте 470-650 метров над уровнем моря

Основной профиль лечения:
урология, гинекология

Минеральная вода: Славяновская, Смирновская



ЖЕЛЕЗНОВОДСК



В лечебнице три отделения:

- Отделение грязелечения
- Отделение бальнеотерапии
- Отделение радонотерапии

D

**ЖЕЛЕЗНОВОДСКАЯ
БАЛЬНЕОГРЯЗЕЛЕЧЕБНИЦА**



Соленое озеро расположено на границе Ставропольского края и Кабардино-Балкарии на высоте 548 метров над уровнем моря.

На дне озера находится более 1,5 млн тонн лечебной грязи.



ОЗЕРО ТАМБУКАН



Расположен на высоте 600-640 метров над уровнем моря

Основной профиль лечения:
желудочно-кишечный тракт

Минеральная вода: Эссентуки №4, Эссентуки №17, Эссентуки №2 (новая)



D

ЕССЕНТУКИ



В лечебнице два отделения:

- Отделение грязелечения
- Отделение бальнеотерапии

D

ЕССЕНТУКСКАЯ
БАЛЬНЕОГРЯЗЕЛЕЧЕБНИЦА



Расположен на высоте 750-1200 метров над уровнем моря

Основной профиль лечения:
сердечно-сосудистая система

Минеральная вода: нарзан

Основные лечебные факторы:
терренкуры с перепадом высот

КИСЛОВОДСК



В лечебнице два отделения:

- Отделение грязелечения
- Отделение бальнеотерапии

D

КИСЛОВОДСКАЯ БАЛЬНЕОГРЯЗЕЛЕЧЕБНИЦА



Расположен на высоте 500-560 метров над уровнем моря

Все базовые профили лечения

Минеральная вода: Долинская, Белореченская



НАЛЬЧИК



Показания к санаторно-курортному лечению:

- Профилактика заболеваний
- Лечение большинства хронических заболеваний
- Восстановление после заболеваний
- Реабилитация после травм

Противопоказания к санаторно-курортному лечению:

- Психические расстройства
- Беременность (кроме специального профиля)
- Бронхиальная астма
- Эпилепсия
- Онкологические заболевания
- Любые другие заболевания в стадии обострения

САНАТОРНО-КУРОРТНОЕ ЛЕЧЕНИЕ



ВИДЫ ЛЕЧЕНИЯ, ВКЛЮЧЕННОГО В СТОИМОСТЬ ПУТЕВКИ:

- **Оздоровление** (несколько легких процедур за весь срок путевки)
- **Санаторно-курортное лечение** (полный курс, назначенных врачом процедур, по профилирующему заболеванию)
- **Углубленное санаторно-курортное лечение** (расширенный курс, назначенных врачом процедур по профилирующему заболеванию)
- **Лечение по программе** (комплекс процедур по определенной программе лечения)

САНАТОРНО-КУРОРТНОЕ ЛЕЧЕНИЕ



Минимальный срок санаторно-курортной путевки – **12 дней**

Рекомендуемый срок санаторно-курортной путевки – **14-18 дней**

Дети принимаются на лечение с 4 лет

САНАТОРНО-КУРОРТНОЕ ЛЕЧЕНИЕ



КАВКАЗСКАЯ МОЗАИКА (5 дн.)

Пятигорск – Железноводск – Приэльбрусье – Чегемское ущелье – термальный комплекс «Гедуко» – Домбай – Кисловодск – Пятигорск

В ГОСТИ НА КАВКАЗ (6 дн.)

Пятигорск – Медовы водопады – Чегемское ущелье – термальный комплекс «Гедуко» – Приэльбрусье – клуб «Шато» - Ингушетия – Казачье подворье – Железноводск – Пятигорск

ВСТРЕЧИ С ЧУДЕСАМИ КАВКАЗА (5 дн. и 7 дн.)

Пятигорск – Железноводск – Приэльбрусье – Владикавказ – Грозный – Ингушетия – Чегемские водопады – Домбай – Кисловодск – Медовые водопады – Пятигорск

ОЧАРОВАНИЕ АДЫГЕИ + КАВКАЗ (6 дн.)

Пятигорск – Железноводск – Приэльбрусье – Чегемское ущелье – термальный комплекс «Гедуко» – Гуамское ущелье – Майкоп – термальный источник «Водная Ривьера» - Хаджожская теснина – водопады Руфабго – Азишская пещера – смотровая площадка «Лаго-Наки» – Пятигорск

ВСЬ КАВКАЗ: ОТ КАВМИНВОД ДО ДАГЕСТАНА (8 дн.)

Пятигорск – Железноводск – Приэльбрусье – Кисловодск – Домбай – Грозный – Аргун – бархан Сарыкум- Махачкала – Дербент – Пятигорск

ЭКСПЕРТИЗОННЫЕ ТУРЫ



- Динамические тарифы
- Ранний заезд / поздний выезд
- Пожелания клиентов
- Возраст детей
- Минимальная длительность заезда
- В какие дни оказывается лечение
- Будет ли предоставлено лечение в день заезда
- Почему санаторий не принимает туристов старше определенного возраста
- Можно ли заехать в санаторий по разным тарифам
- Что делать, если турист заехал в санаторий без справки об эпид. окружении
- «Давность» санаторно-курортной карты
- Прием туристов с ограниченными возможностями

ЧАСТО ЗАДАВАЕМЫЕ ВОПРОСЫ



КИСЛОВОДСК

- Им. Димитрова
- Им. Кирова
- Москва
- Пикет
- Нарзан

ЕССЕНТУКИ

- Виктория
- Им. Анджиевского + Вилла Герман
- Целебный ключ
- Надежда

ПЯТИГОРСК

- Лесная Поляна
- Им. Лермонтова
- Родник

ЖЕЛЕЗНОВОДСК

- Дубрава
- Им. Тельмана
- Искра
- Альянс
- Здоровье
- Им. Кирова
- Им. 30-летия Победы
- Эльбрус

ПРОФСОЮЗНЫЕ САНАТОРИИ



КИСЛОВОДСК

- Кисловодская клиника
- Смена

ЕССЕНТУКИ

- МЦ «Юность»
- КЦ МЦ «Юность»

ПЯТИГОРСК

- Пятигорская клиника
- Им. Кирова

ЖЕЛЕЗНОВОДСК

- Железноводская клиника
- Салют

ТЕБЕРДА

- Нарат

САНАТОРИИ И КЛИНИКИ ФМБА



КИСЛОВОДСК

- Плаза *****
- Дворец Нарзанов *****
- Maugveda *****
- Главные Нарзанные ванны *****
- Арника ****
- Заря ****

ЕССЕНТУКИ

- Русь ****
- Источник ****
- Истокъ ****

ЖЕЛЕЗНОВОДСК

- Источник *****
- Машук Акватерм ****

САНАТОРИИ ВЫСОКОГО УРОВНЯ



САНАТОРИЙ «ДОЛИНА НАРЗАНОВ»

- КИСЛОВОДСК
- ЕССЕНТУКИ
- ЖЕЛЕЗНОВОДСК
- НАЛЬЧИК

САНАТОРИИ «АЗИМУТ ЗДОРОВЬЕ»
и «РЖД-ЗДОРОВЬЕ»



D

ОТЕЛИ

КИСЛОВОДСК

- Ария ****
- Palazzo ****
- Platinum
- Вернисаж
- Green Resort ****

ЕССЕНТУКИ

- Pontos Plaza *****
- Park&House
- Родина ****

ПЯТИГОРСК

- Маск
- Парус
- Хаят ****
- Бештау
- Машук
- Интурист

ЖЕЛЕЗНОВОДСК

- ПечорINN ***

НАЛЬЧИК

- Azimut



Санаторий «Машук»

Уровень стандартный
Пятигорск

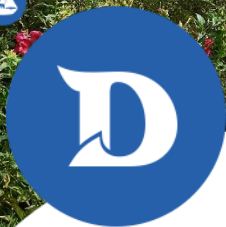




Санаторий «Джинал» ***

Уровень стандартный
Кисловодск





Санаторий МЧС ****

Уровень комфортный
Кисловодск





Санаторий «Славяновский исток»

Уровень комфортный
Железноводск





Пансионат «PLAZA Essentuki» ****

Уровень комфортный
Ессентуки





Большое спасибо за внимание!

Чернова Екатерина

pm@delfin.ru

+7 (495) 280-08-16 доб. 166

