



ТУРОПЕРАТОР  
**Дельфин**  
WWW.DELFIN-TOUR.RU



**КАЛИНИНГРАДСКАЯ ОБЛАСТЬ**  
**ШПАРГАЛКА К СЕЗОНУ 2024**





- **АЭРОПОРТ – ХРАБРОВО**
- **ВРЕМЯ – ОТСТАЕТ ОТ МОСКОВСКОГО НА 1 ЧАС**
- **КЛИМАТ – МОРСКОЙ/УМЕРЕННО-КОНТИНЕНТАЛЬНЫЙ**
- **ПЛЯЖИ – ПЕСЧАНЫЕ**





- путевка-ваучер
- российский паспорт
- для детей до 14 лет  
свидетельство о рождении  
(с 14 лет – паспорт)
- полис ОМС

Проезд на поезде – только  
по загранпаспорту!

**ДОКУМЕНТЫ В ПОЕЗДКУ**



- трансферы от (до) аэропорта или ж/д вокзала в стоимость не входят
- питание – по программе (завтраки включены не во всех отелях)
- встреча с гидом на экскурсии происходит в холле двух отелей: «Турист» и «Калининград»
- программу тура не высылаем – распечатать с сайта!

Экскурсионные туры. Особенности.





## Кафедральный собор Канта

В историческом районе города,  
на острове Иммануила Канта.

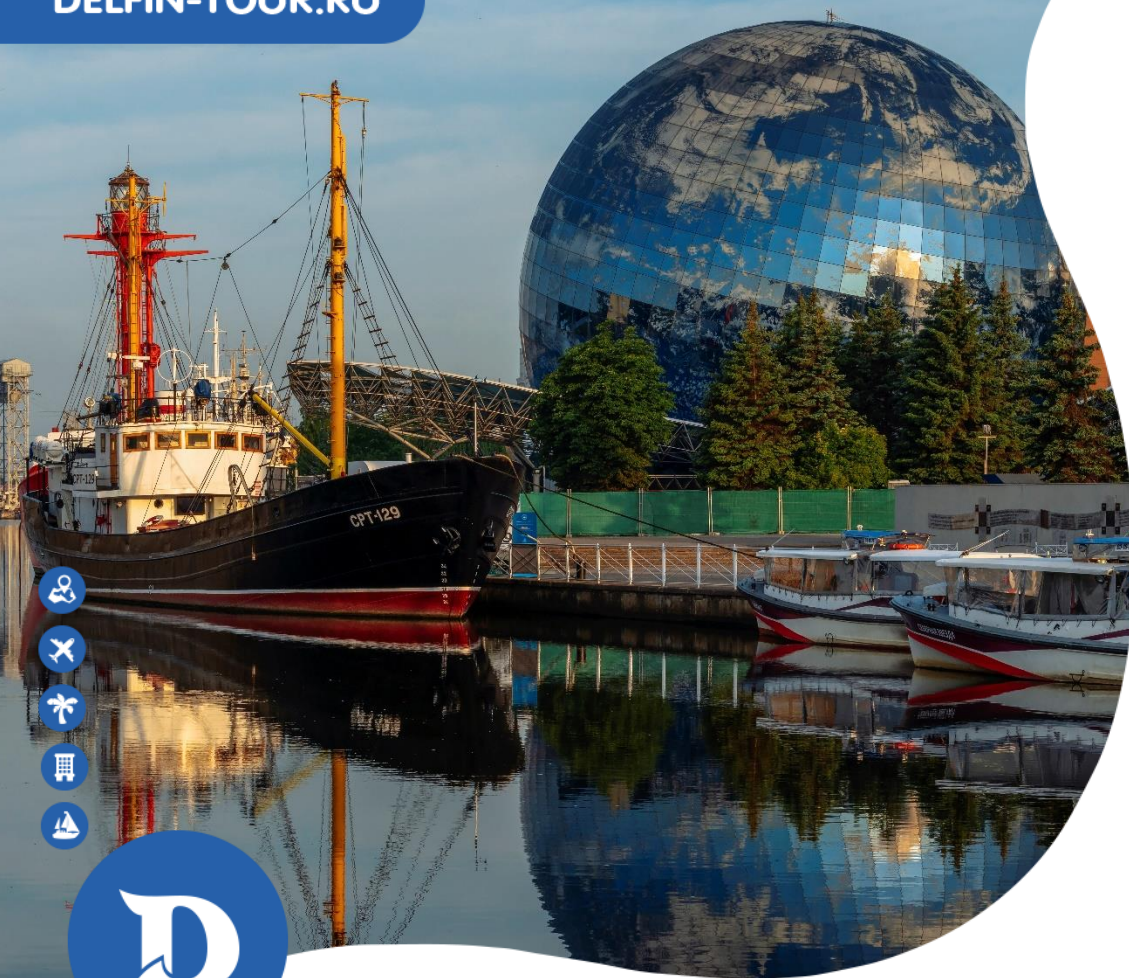
Главное культурное и  
историческое наследие города



ОСНОВНЫЕ ТУРИСТИЧЕСКИЕ ОБЪЕКТЫ ПОКАЗА



D



## Музей Мирового океана

- «Витязь» – самое крупное в мире научно-исследовательское судно
- Фондохранилище
- Подводная лодка Б-413



D

ОСНОВНЫЕ ТУРИСТИЧЕСКИЕ ОБЪЕКТЫ ПОКАЗА



## Музей Янтаря

- Музей одного минерала, единственный в России
- Расположен в крепостной башне, на берегу озера
- Здесь можно увидеть уникальный экспонат – самый большой камень янтаря в России (4 кг 280 г)



ОСНОВНЫЕ ТУРИСТИЧЕСКИЕ ОБЪЕКТЫ ПОКАЗА



## Замок Нессельбек

- средневековый рыцарский замок, воссозданный по старинным чертежам, копия крепости Тевтонского ордена
- здесь расположен музей Тевтонского ордена и Музей пыток (наполненный средневековыми пыточными приспособлениями)



ОСНОВНЫЕ ТУРИСТИЧЕСКИЕ ОБЪЕКТЫ ПОКАЗА



## Замок Шаакен

- рыцарский замок XIII века
- после войны на территории замка размещался детский дом и даже конюшня.
- сегодня Шаакен - объект культурного наследия - музей

ОСНОВНЫЕ ТУРИСТИЧЕСКИЕ ОБЪЕКТЫ ПОКАЗА



## Куршская коса

- самый маленький национальный парк России
- узкая и длинная песчаная полоса суши, отделяющая Куршский залив от Балтийского моря
- длина – 98 км



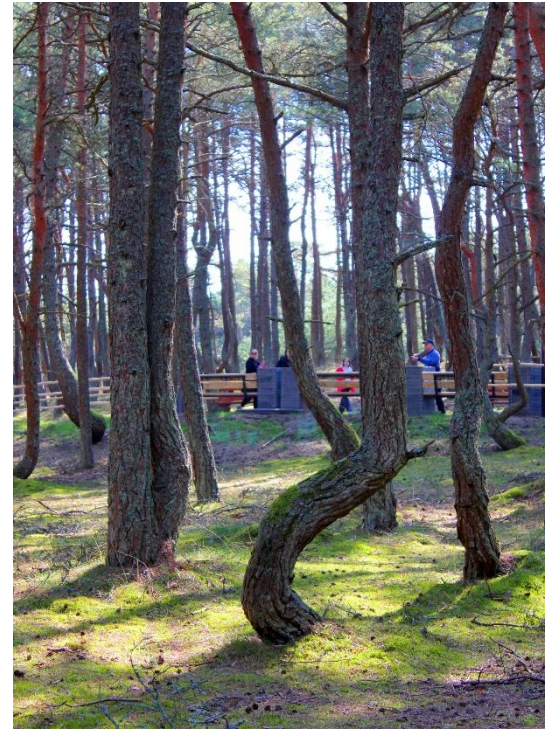
ОСНОВНЫЕ ТУРИСТИЧЕСКИЕ ОБЪЕКТЫ ПОКАЗА





## Танцующий лес

- самая загадочная часть Куршской косы, длиной всего 800 м



ОСНОВНЫЕ ТУРИСТИЧЕСКИЕ ОБЪЕКТЫ ПОКАЗА



D





**«В Калининград в любой день»**  
(тур на 2-7 дней)

**«На самом Западе России»**  
(тур на 5 дней)

Калининград - Рыбачий -  
Зеленоградск - Янтарный –  
Светлогорск- Калининград

**«Очарование Балтики»**  
(тур на 4 дня)

Калининград - Рыбачий -  
Зеленоградск –  
Янтарный – Светлогорск-  
Калининград



**D**

**ТОП популярных экскурсионных туров**





- бывший Раушен
- в 30 км от Калининграда
- с 1999 признан курортом Федерального значения



**СВЕТЛОГОРСК**



## ПОПУЛЯРНЫЕ ОТЕЛИ ПОБЕРЕЖЬЯ. СВЕТЛОГОРСК

### Пансионат «Волна»

от 3000 руб./чел. (завтрак)

от 4700 руб./чел. (полный пансион)

от 4250 руб./чел. (с лечением)







## ПОПУЛЯРНЫЕ ОТЕЛИ ПОБЕРЕЖЬЯ. СВЕТЛОГОРСК

**Санаторий «Янтарный берег»**  
от 5150 руб./чел. (полный пансион, с лечением)





DELFIN-TOUR.RU



## ПОПУЛЯРНЫЕ ОТЕЛИ ПОБЕРЕЖЬЯ. СВЕТЛОГОРСК

Санаторий «Янтарь»

от 5000 руб./чел. (полный пансион, с лечением)







## ПОПУЛЯРНЫЕ ОТЕЛИ ПОБЕРЕЖЬЯ. СВЕТЛОГОРСК

Санаторий «Отрадное»

от 5200 руб./чел. (полный пансион, с лечением)





## ПОПУЛЯРНЫЕ ОТЕЛИ ПОБЕРЕЖЬЯ. СВЕТЛОГОРСК

Отель «Универсал»  
от 3500 руб./чел. (завтрак)







- 🏠
- ✈️
- 🌴
- 📞
- 🏊



## ПОПУЛЯРНЫЕ ОТЕЛИ ПОБЕРЕЖЬЯ. СВЕТЛОГОРСК

Отель «Олимп»  
от 4600 руб./чел. (завтрак)





## ПОПУЛЯРНЫЕ ОТЕЛИ ПОБЕРЕЖЬЯ. СВЕТЛОГОРСК

Отель «Хартман»  
от 6300 руб./чел. (завтрак)





- бывший Кранц
- в 25 км от Калининграда, у основания Куршской косы
- с 1999 признан курортом Федерального значения



**ЗЕЛЕНОГРАДСК**





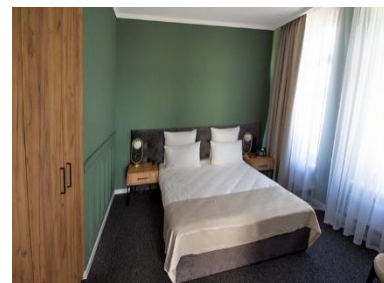


## ПОПУЛЯРНЫЕ ОТЕЛИ ПОБЕРЕЖЬЯ. ЗЕЛЕНОГРАДСК

Отель «Ренессанс»  
от 3750 руб./чел. (завтрак)







## ПОПУЛЯРНЫЕ ОТЕЛИ ПОБЕРЕЖЬЯ. ЗЕЛЕНОГРАДСК

Отель «Королева Луиза»\*\*\*\*  
от 5350 руб./чел. (завтрак)



## ПОПУЛЯРНЫЕ ОТЕЛИ ПОБЕРЕЖЬЯ. ЗЕЛЕНОГРАДСК

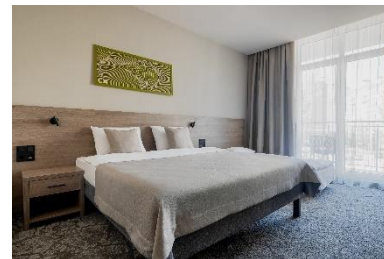
**Отель «Paradox»\*\*\***  
от 8500 руб./чел. (завтрак)





DELFIN-TOUR.RU

GreenDorf  
HOTEL & SPA  
★★★★



## ПОПУЛЯРНЫЕ ОТЕЛИ ПОБЕРЕЖЬЯ. ЗЕЛЕНОГРАДСК

Отель «GreenDorf hotel&Spa»\*\*\*\*  
от 5200 руб./чел. (завтрак)





## ПОПУЛЯРНЫЕ ОТЕЛИ ПОБЕРЕЖЬЯ. ЗЕЛЕНОГРАДСК

Апартаменты «Park house на Московской»  
от 4500 руб./чел. (без питания)







## ПОПУЛЯРНЫЕ ОТЕЛИ ПОБЕРЕЖЬЯ. ЗЕЛЕНОГРАДСК

Апартаменты «Park house на Володарского»  
от 6000 руб./чел. (без питания)





## НОВИНКИ СЕЗОНА

отель «Berry»\*\*\*\* Светлогорск  
от 6750 руб./чел. (завтрак)







## НОВИНКИ СЕЗОНА

апартаменты «Альт Платц Престиж» Светлогорск  
от 5495 руб./чел. (без питания)





## НОВИНКИ СЕЗОНА

отель «Royal falke»\*\*\*\* Светлогорск  
от 6230 руб./чел. (завтрак)

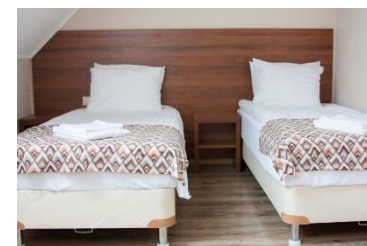
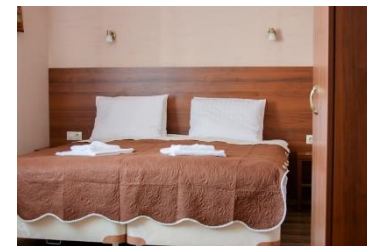






## НОВИНКИ СЕЗОНА

апарт-отель «Лермонтовский» Зеленоградск  
от 2200 руб./чел. (без питания)





## НОВИНКИ СЕЗОНА

отель «Мистер Юстс»\*\*\*\*\* Зеленоградск  
от 8500 руб./чел. (завтрак)





## НОВИНКИ СЕЗОНА

отель «СПА Зеленоградск» Зеленоградск  
от 5250 руб./чел. (без питания)





## НОВИНКИ СЕЗОНА

апартаменты «Baltic на Пионерской»  
от 3150 руб./чел. (без питания)





## НОВИНКИ СЕЗОНА

отель «Schloss hotel Yantarny»\*\*\*\*\* п. Янтарный  
от 9650 руб./чел. (завтрак)







## НОВИНКИ СЕЗОНА

Отель «Дейма» Калининград  
от 1900 руб./чел. (завтрак)







## НОВИНКИ СЕЗОНА

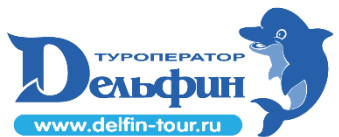
**Замковое имение «Лангендорф» п. Сокольники**

от 3700 руб./чел. (завтрак)

от 6700 руб./чел. (полный пансион)

от 5200 руб./чел. (полупансион)





■ Мы в социальных сетях:



**Большое спасибо за внимание!**

Чумикова Любовь  
Chumikova@delfin.ru  
+7 (495) 280-08-16 доб. 144

