



Апатикова Анастасия
Ведущий менеджер направления
Абхазия



**АБХАЗИЯ. Новинки направления.
Рекомендации ТО «Дельфин» на сезон 2025.**

НА САМОЛЕТЕ

- Аэропорт Сочи (Адлер)
- Время полета из Москвы ~ 3,5 часа
- Аэропорт Сухум (планируемая дата открытия май 2025 г.)

НА ПОЕЗДЕ (ж/д вокзалы)

- Адлер
- Цандрипш
- Гагра
- Гудаута
- Новый Афон
- Сухум

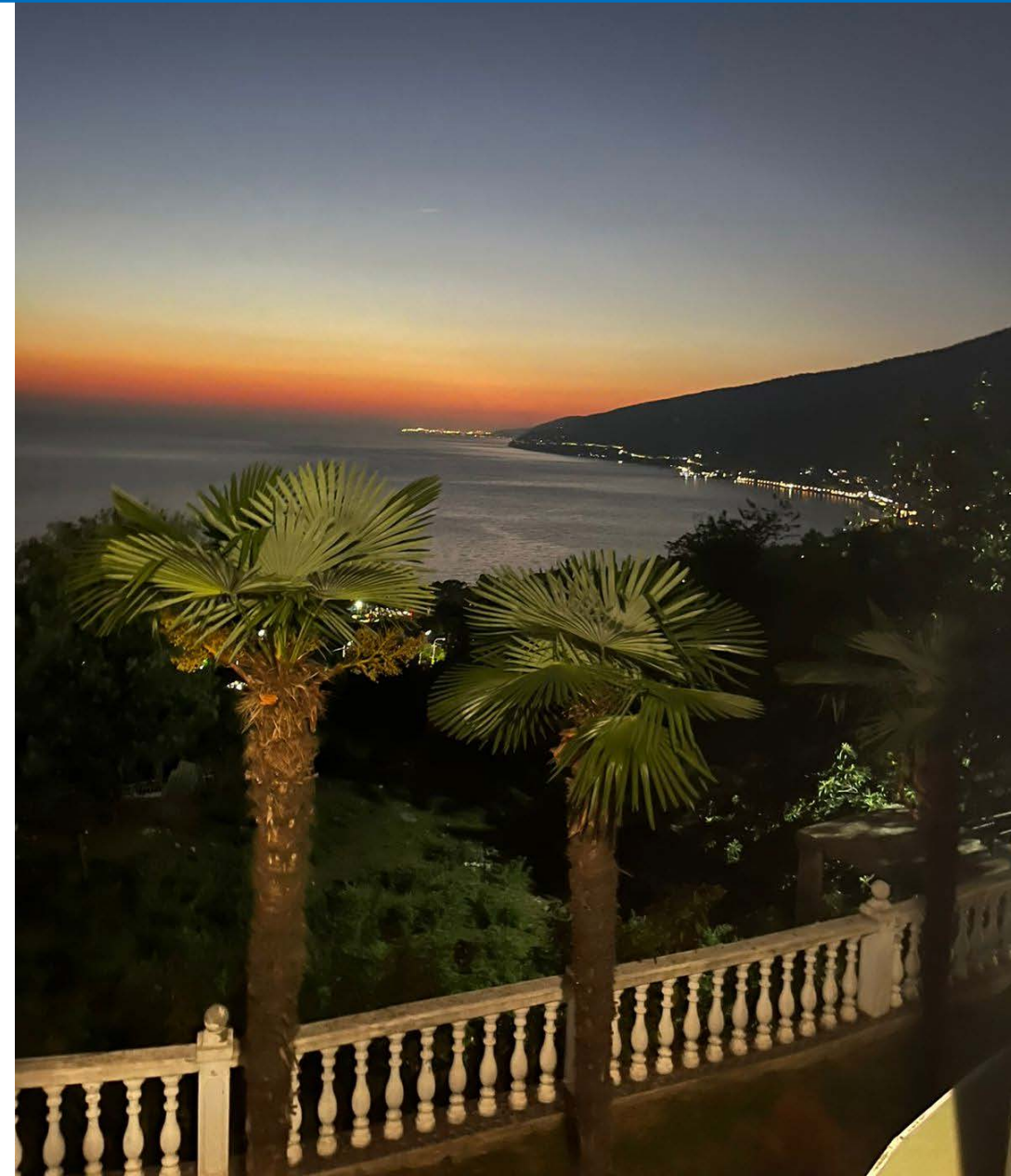
ПРИГОРОДНОЕ ЖЕЛЕЗНОДОРОЖНОЕ СООБЩЕНИЕ

- «Ласточка»
- Ж/д Сочи – Гагра ~ 2,36 часа



НА АВТОТРАНСПОРТЕ

- Время в пути от Адлера до границы на реке Псоу - около 25 минут (14-16 км).
- Пограничный пост открыт круглосуточно.



ТРАНСФЕР	Цандрипш/ Гечрипш/ Холодная речка	Гагра	Пицунда/ Лдзаа	Мюссера	Гудаута	Новый Афон	Сухум	Очамчыры/ Кындыг
Групповой с человека, в одну сторону (а/п или ж/д г.Адлер)	1600	1600	1500- 1700	1900	1600	1700	1700	2500
Индивидуальный за машину в одну сторону (а/п или ж/д г.Адлер)	6900	6900	6900	7500	6900	7900	7900	8500

Время оказания услуги группового трансфера:

с 05.00 до 22.00.

(трансфер до пансионата Литфонд, Самшитовая роща и Багрипш – круглосуточно,
обратный трансфер - круглосуточно).

Время ожидания от 15 мин до 2,5 часов.

Время оказания услуги индивидуального трансфера:

круглосуточно,

нет времени ожидания.

- Место встречи в аэропорту - при выходе из зала прилета с табличкой **ДЕЛЬФИН** или название здравницы или транспортной компании.
- Место встречи на ж/д вокзале –на привокзальной площади с морской стороны с табличкой **ДЕЛЬФИН** или название здравницы или транспортной компании.
- Максимальное количество пассажиров в легковом авто – 4 (включая детей), просьба учитывать количество багажа.



Предоставление данных для трансфера и контактных телефонов туристов обязательно



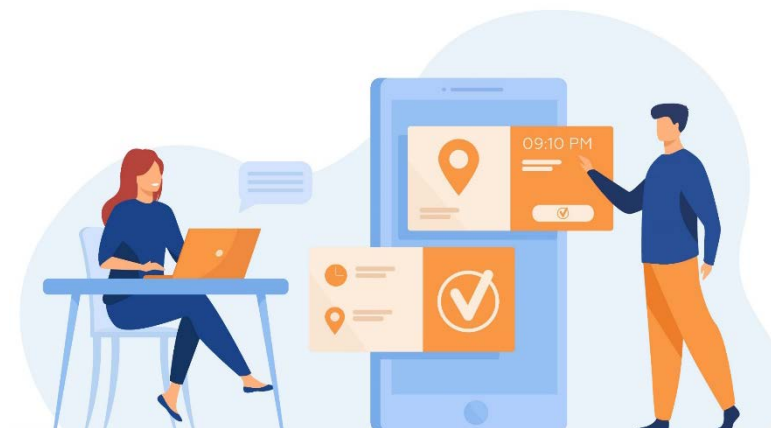
ВАЖНАЯ ИНФОРМАЦИЯ

АБХАЗИЯ – ЗАРУБЕЖНОЕ ГОСУДАРСТВО!

- Гражданам России, гражданам ЛНР и ДНР, а также гражданам республик Беларусь и Казахстана (если продолжительность поездки не более 14 дней)

! виза для посещения Абхазии **не требуется!**

- Граждане других государств для въезда в республику Абхазия должны оформить визовое разрешение.





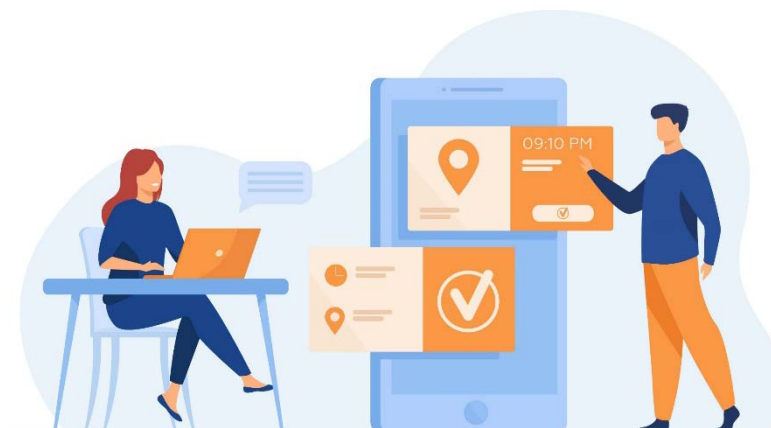
ДОКУМЕНТЫ В ПОЕЗДКУ

ДЛЯ ВЗРОСЛЫХ:

- Паспорт (общегражданский или загранпаспорт);

ДЛЯ РЕБЕНКА до 18 лет:

- Свидетельство о рождении со **штампом о гражданстве РФ** и паспорт общегражданский для детей старше 14 лет.
- Доверенность от второго родителя **НЕ ТРЕБУЕТСЯ!**
- Нотариально заверенная доверенность на вывоз ребенка за пределы РФ (для сопровождающего лица) **ПРИ ПУТЕШЕСТВИИ БЕЗ РОДИТЕЛЕЙ.**





ДОКУМЕНТЫ ДЛЯ ЗАСЕЛЕНИЯ

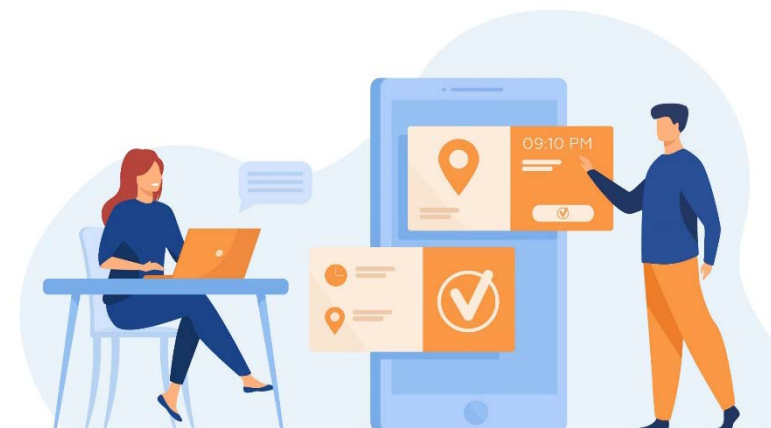
- Ваучер Туроператора «Дельфин»
- Паспорт или свидетельство о рождении





ВАЖНАЯ ИНФОРМАЦИЯ

- На курортах Абхазии **ОТМЕНЕН** курортный сбор.
- Дополнительно оплачивается миграционный сбор (200 руб. на человека за заезд) и страховка от несчастного случая (от 250 руб. на человека, зависит от продолжительности отдыха).
Оплата производится на месте при заселении в здравницу .
- Дополнительно для граждан России, выезжающих в республику Абхазия, рекомендовано оформление медицинской страховки.



● Сочи



ОСОБЕННОСТИ КУРОРТОВ

Адлер										
16	граница									
26	10	Холодная речка								
41	25	15	Гагра							
61	45	35	20	Пицунда						
71	55	45	30	30	Мюссера					
86	70	60	45	45	45	Гудаута				
99	83	73	58	58	58	13	Новый Афон			
121	105	95	80	80	80	35	22	Сухум	Аэропорт Сухум (20 км)	
153	137	127	112	112	112	67	54	32	Кындыг	
173	157	147	132	132	132	87	74	52	20	Очамчыра

ОСОБЕННОСТИ КУРОРТОВ

ЦАНДРИПШ



- Широкая пляжная полоса
- Нет железной дороги рядом с пляжем
- Много зелени
- Пляжи мелкогалечные
- Подходит для спокойного семейного отдыха
- Близко к границе

ОСОБЕННОСТИ КУРОРТОВ

Дом отдыха «Псоу»

Уровень экономный Летний корпус

Уровень стандартный Главный корпус

Цандрипш



Летний корпус открывается 01 июня



Отель «Portoritsa»

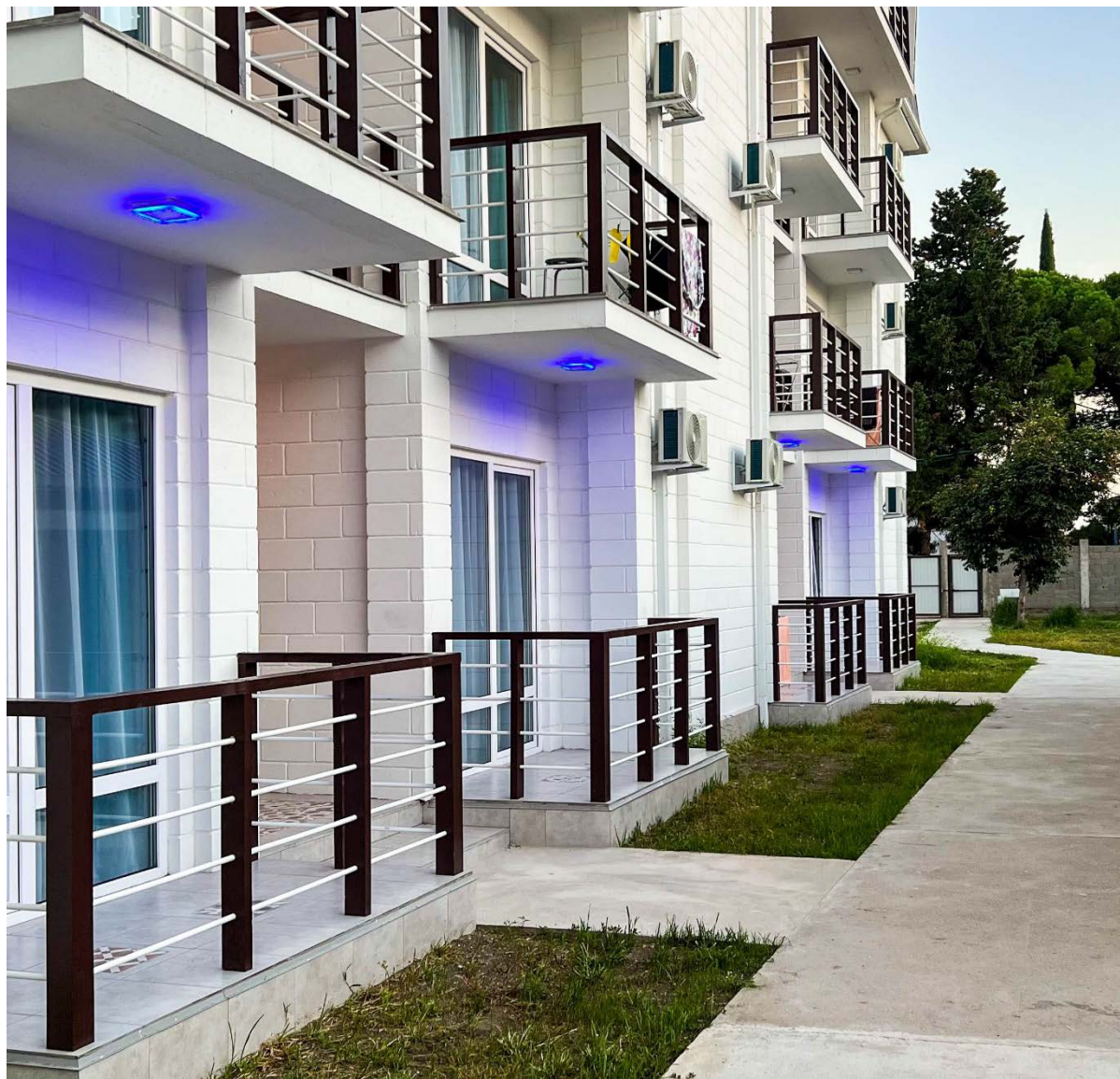
Уровень комфортный

Цандрипш



Новый комфортабельный отель на второй береговой линии для спокойного отдыха. Место для тех, кто хочет отдохнуть от городской суеты и погрузиться в безмятежную атмосферу жизни.





Отель «Aquarius hotel»

Уровень комфортный

Цандрипш



Новый, стильный, современный отель в стиле лофт прекрасно подойдет для креативных людей, для опытных путешественников, для ценителей свободных открытых пространств, для любителей минимализма. Оборудованный пляж в 100 м.

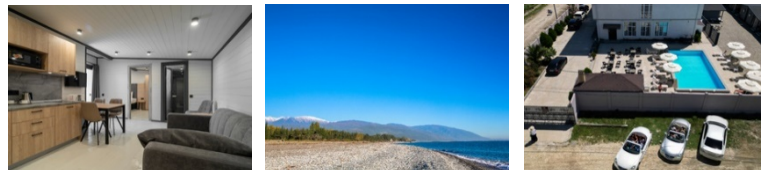


ОТДЫХ НА ЛЮБОЙ ВКУС

Отель «Sarıya-Sarıya»

Уровень комфортный

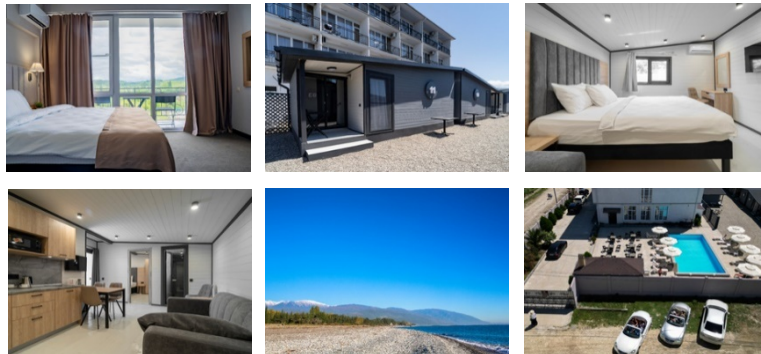
Цандрипш



Отель «Napa Hotel & Spa»

Уровень комфортный

Цандрипш



Отель «Viva glamp»

Уровень комфортный

Цандрипш



СЕМЕЙНЫЙ ОТДЫХ



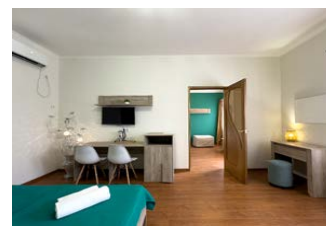
Отель «AmraSunrise»
 Уровень комфортный
 Цандрипш



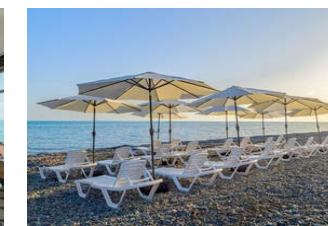
Отель «Green Land Hotel»
 Уровень комфортный
 Цандрипш



Отель «Platan»
 Уровень комфортный
 Цандрипш



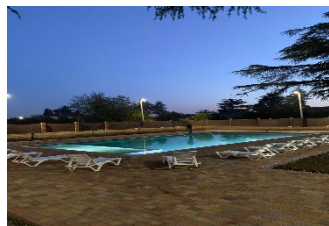
Отель «Bruni Loft Hotel»
 Уровень комфортный
 Цандрипш



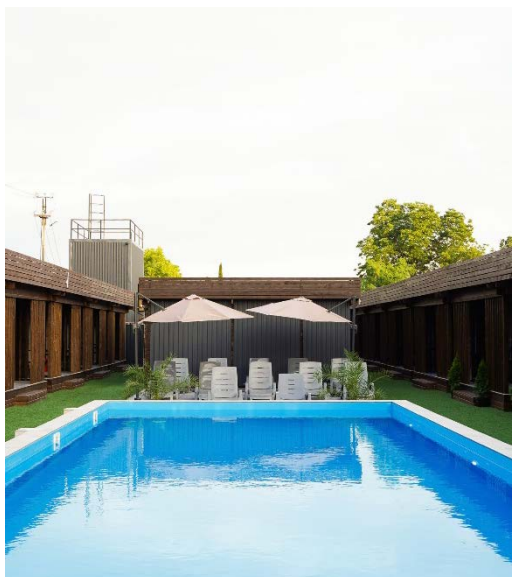
СЕМЕЙНЫЙ ОТДЫХ



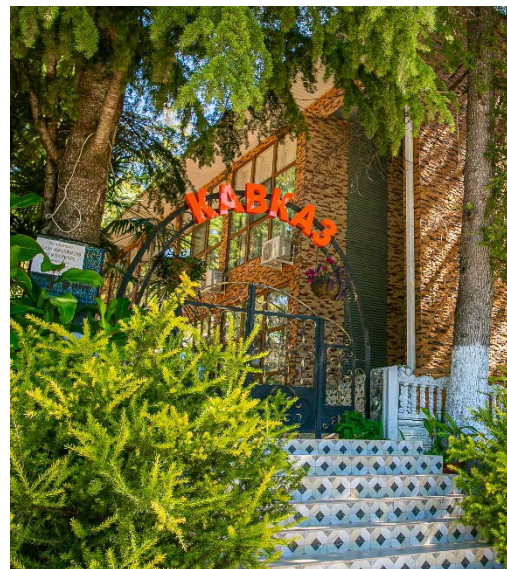
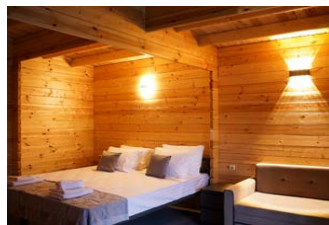
Отель «Art Hotel на Октябрьской»
 Уровень комфортный
 Цандрипш



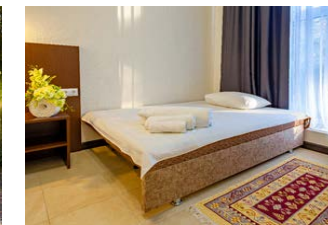
Отель «Шоколад»
 Уровень комфортный
 Цандрипш



База отдыха «Шале Мале»
 Уровень комфортный
 Цандрипш



Отель-ресторан «Гости Кавказа»
 Уровень комфортный
 Цандрипш



ХОЛОДНАЯ РЕЧКА



- Железная дорога рядом с пляжем
- Широкая пляжная полоса
- Пляжи мелкогалечные
- Холмистая, гористая местность, крутой спуск к морю (в некоторых отелях есть лифт)
- Подходит для спокойного семейного отдыха

ОСОБЕННОСТИ КУРОРТОВ

Пансионат «Багрипш»

Уровень комфортный

Холодная речка

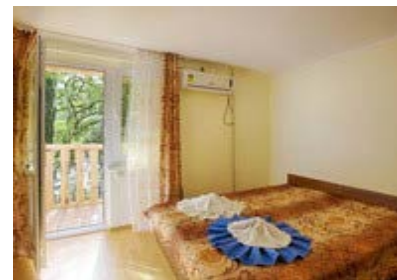


ОТКРЫЛСЯ НОВЫЙ КОМФОРТАБЕЛЬНЫЙ КОРПУС «АДЕЛЬ»

Пансионат «Солнечный Летний»

Уровень стандартный

Холодная речка



Детская анимация, детский клуб, тематические вечера для взрослых

ГАГРА



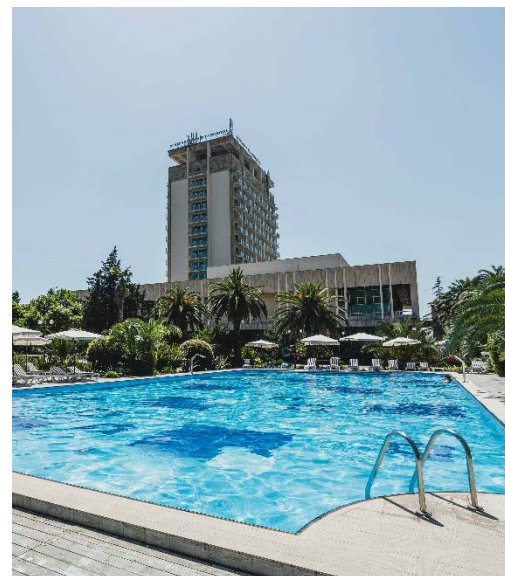
- Много зелени, парки, набережная, аквапарк, дельфинарий, колесо обозрения
- Пляжи мелкогалечные, средне- или крупногалечные, много оборудованных пляжей
- Развитая инфраструктура
- Подходит для активного и спокойного семейного отдыха
- В части здравниц железная дорога отделяет от пляжа

ОСОБЕННОСТИ КУРОРТОВ

В ТОПЕ СПРОСА



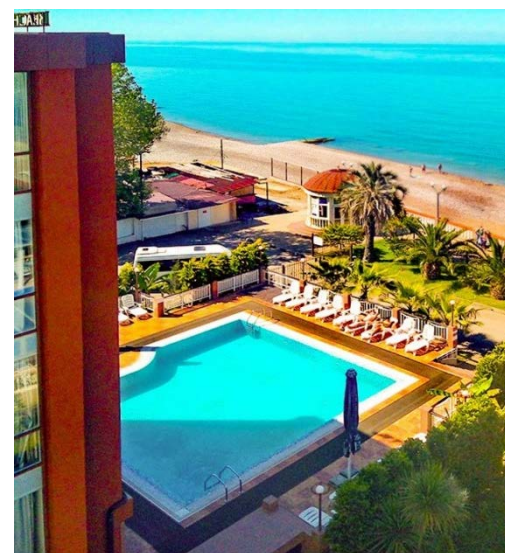
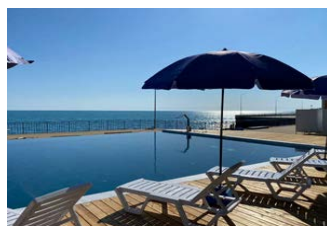
Отель «Amra Park Hotel & Spa»
 Уровень высокий
 Гагра



Отель «Amza Park Hotel»
 Уровень высокий
 Гагра



Парк - отель «Кавказ»
 Уровень высокий
 Гагра



Отель «Alex Resort & Spa Hotel»
 Уровень высокий
 Гагра



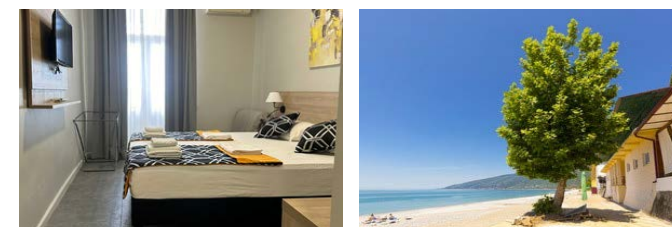
В ТОПЕ СПРОСА И НОВИНКИ СЕЗОНА



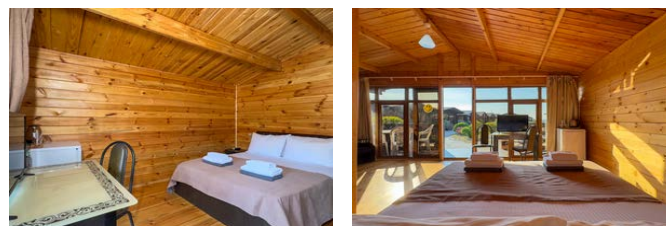
Пансионат «Сан Марина»
 Уровень стандартный
 Гагра



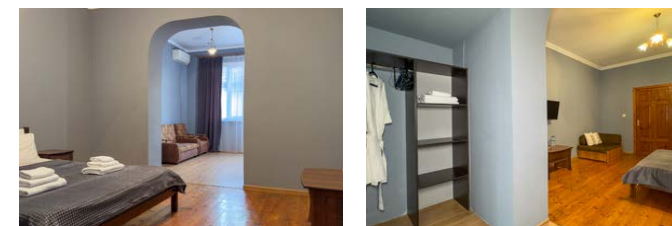
Дом отдыха «Мидель Гагра»
 Уровень стандартный
 Гагра



Эко-отель «Gudwin glamp»
 Уровень стандартный
 Гагра



Отель «Элиза»
 Уровень стандартный
 Гагра



ПИЦУНДА

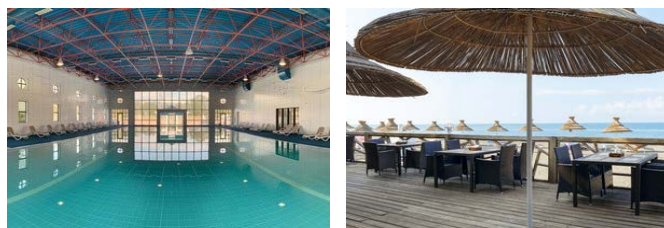


- Широкая пляжная полоса
- Массовое произрастание пицундской сосны, много зелени
- Развитая инфраструктура, на территории ОПК «Пицунда» аквапарк и колесо обозрения
- Подходит для активного и спокойного семейного отдыха
- Пляжи песчано-галечные, достаточно пологий заход в море, часто приплывают дельфины

ОСОБЕННОСТИ КУРОРТОВ



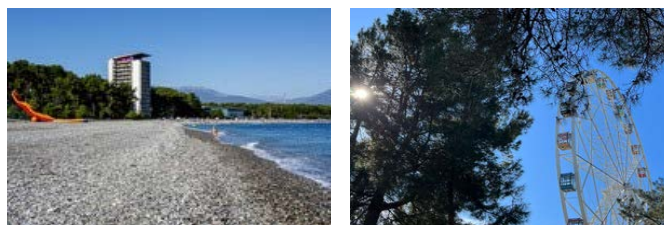
Санаторий «Самшитовая роща»
 Уровень высокий
 Пицунда



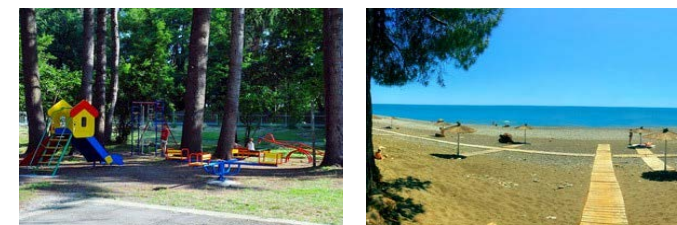
Пансионат «Литфонд»
 Уровень комфортный
 Пицунда



Объединение пансионатов курорта «Пицунда»
 Уровень стандартный
 Пицунда



Пансионат «Ирэн»
 Уровень комфортный
 Пицунда

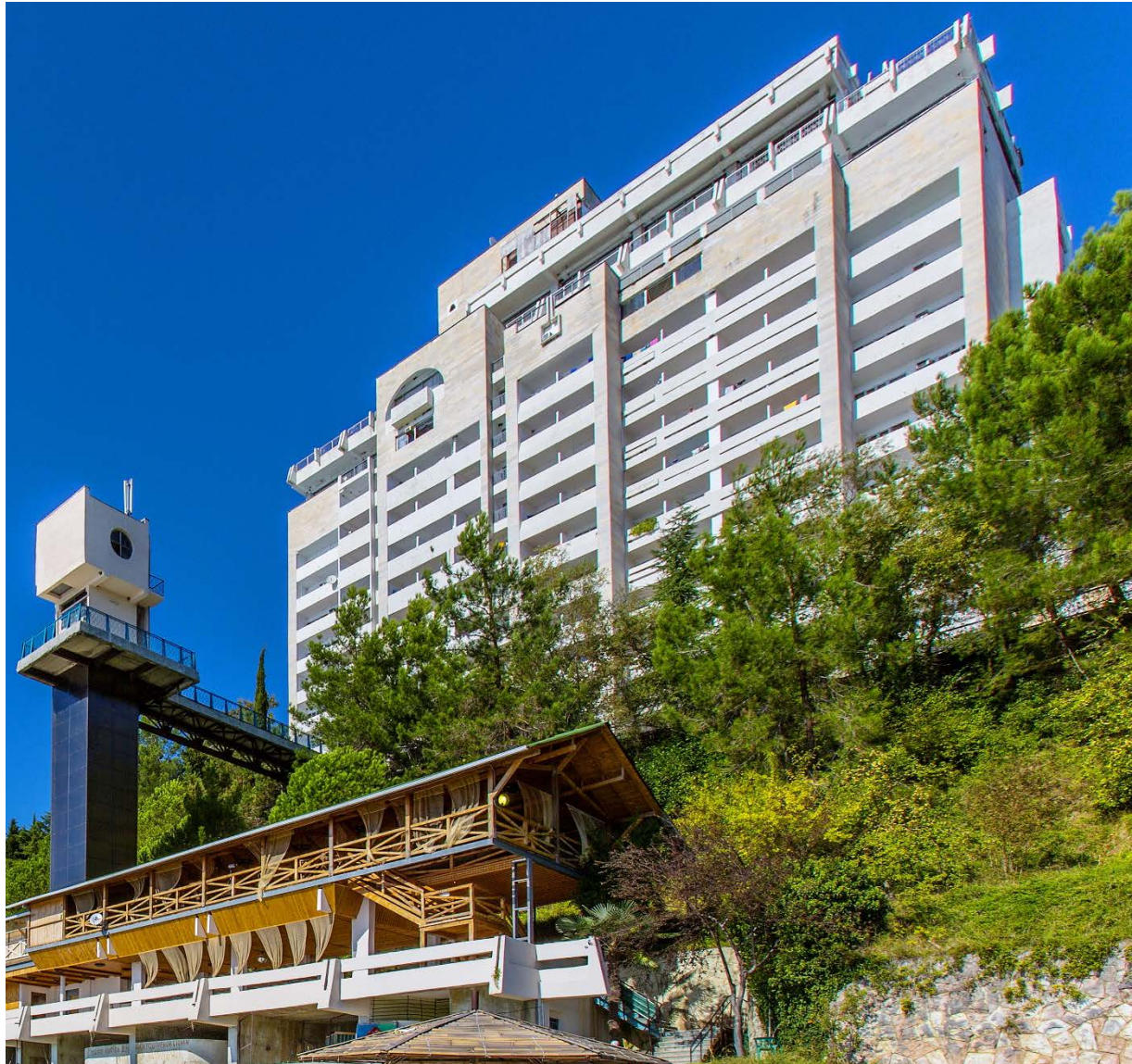


МЮССЕРА



- Уникальный микроклимат, много зелени, природный заповедник
- Уединенное место, подойдет для спокойного отдыха
- Пляжи среднегалечные
- Рекомендуем заказывать трансфер

ОСОБЕННОСТИ КУРОРТОВ



Пансионат «Мюссера»

Уровень стандартный

Мюссера



Климат благоприятен для людей, страдающих заболеваниями эндокринной, сердечно-сосудистой, костно-мышечной и нервной системы, а также органов дыхания. Оказывает общеоздоровительное и укрепляющее влияние на детский и ослабленный организм.



ГУДАУТА



- Широкая пляжная полоса, обустроенная набережная
- Много зелени
- Пляжи мелкогалечные, есть песчаные полосы
- Семейный парк отдыха и развлечений «Кейт парк»
- Этнопарк «Апсны», львиная ферма
- Подходит для спокойного семейного отдыха
- В селе Приморское – термальные источники

ОСОБЕННОСТИ КУРОРТОВ



Отель «Черноморец»

Уровень комфортный

Гудаута

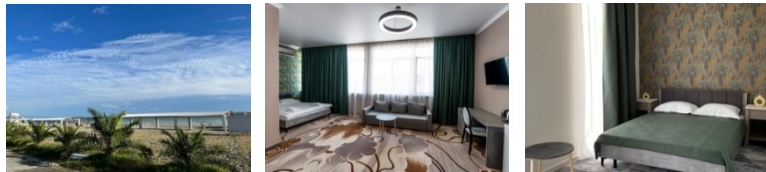


Планируемая дата открытия 01 мая

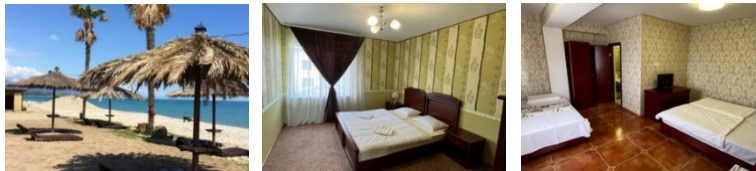


ОТДЫХ НА ЛЮБОЙ ВКУС

Отель «Волга»
 Уровень комфортный
 Гудаута



Отель «Дени Дельмар»
 Уровень комфортный
 Гудаута



Гостиница «Арго»
 Уровень стандартный
 Гудаута



НОВЫЙ АФОН



- Пляжная полоса умеренно широкая, в городской части узкая
- Пляжи средне- и крупно галечные
- «Музей под открытым небом», колесо обозрения
- Холмистая, гористая местность, крутой спуск к морю от некоторых отелей
- Подходит для паломников, любителей активного отдыха, молодежи, семейного отдыха
- Железная дорога рядом с небольшим количеством отелей

ОСОБЕННОСТИ КУРОРТОВ



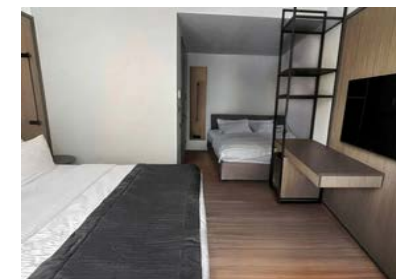
Отель «Leto Boutique»

Уровень комфортный

Новый Афон



Новый комфортабельный отель располагается в 4 км от г. Новый Афон, состоит из 5 двухэтажных корпусов с 46 уютными номерами категории люкс



ОТДЫХ НА ЛЮБОЙ ВКУС



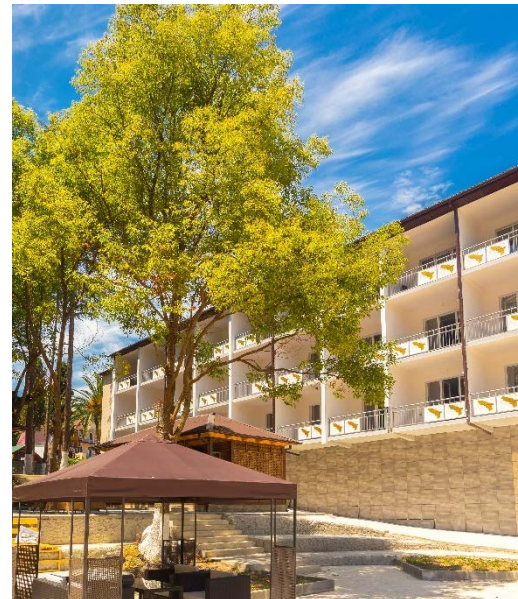
Исторический санаторий «Абхазия»
Уровень стандартный
Новый Афон



Отель «Green Terrace»
Уровень комфортный
Новый Афон



Отель «Водопад»
Уровень комфортный
Новый Афон



Отель «Родина»
Уровень комфортный
Новый Афон



СУХУМ



- Прогулочная набережная с множеством кафе и ресторанов
- Есть городские оборудованные пляжи средне и крупно-галечные (Синопский пляж Мокко – песчаный)
- Развитая инфраструктура, театры, филармония, ботанический сад, музеи
- Подходит для активного, молодежного и семейного отдыха

ОСОБЕННОСТИ КУРОРТОВ

Отель «Garuda glamping»

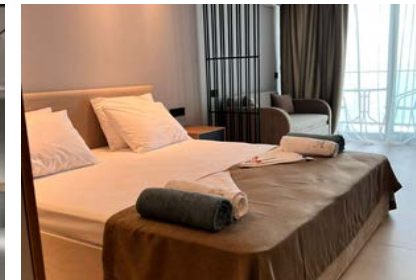
Уровень высокий

Сухумский район, п. Дзыкута



Расстояние до моря 4 км. Для гостей комплекса доступен бесплатный трансфер на красивом автобусе-кабриолете до моря и обратно.

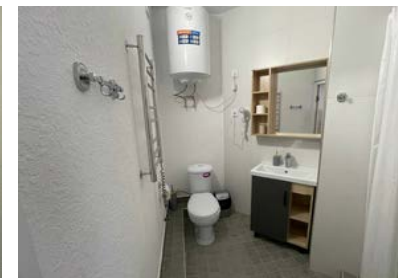
Пансионат «Айтар» Уровень стандартный Сухум



Пансионат отлично подойдет для спокойного комфортного семейного отдыха в гармонии с природой. Рекомендуем обратить внимание на корпуса Морские (уровень комфортный)

Пансионат «МВО - Сухум»

Уровень стандартный
Сухум



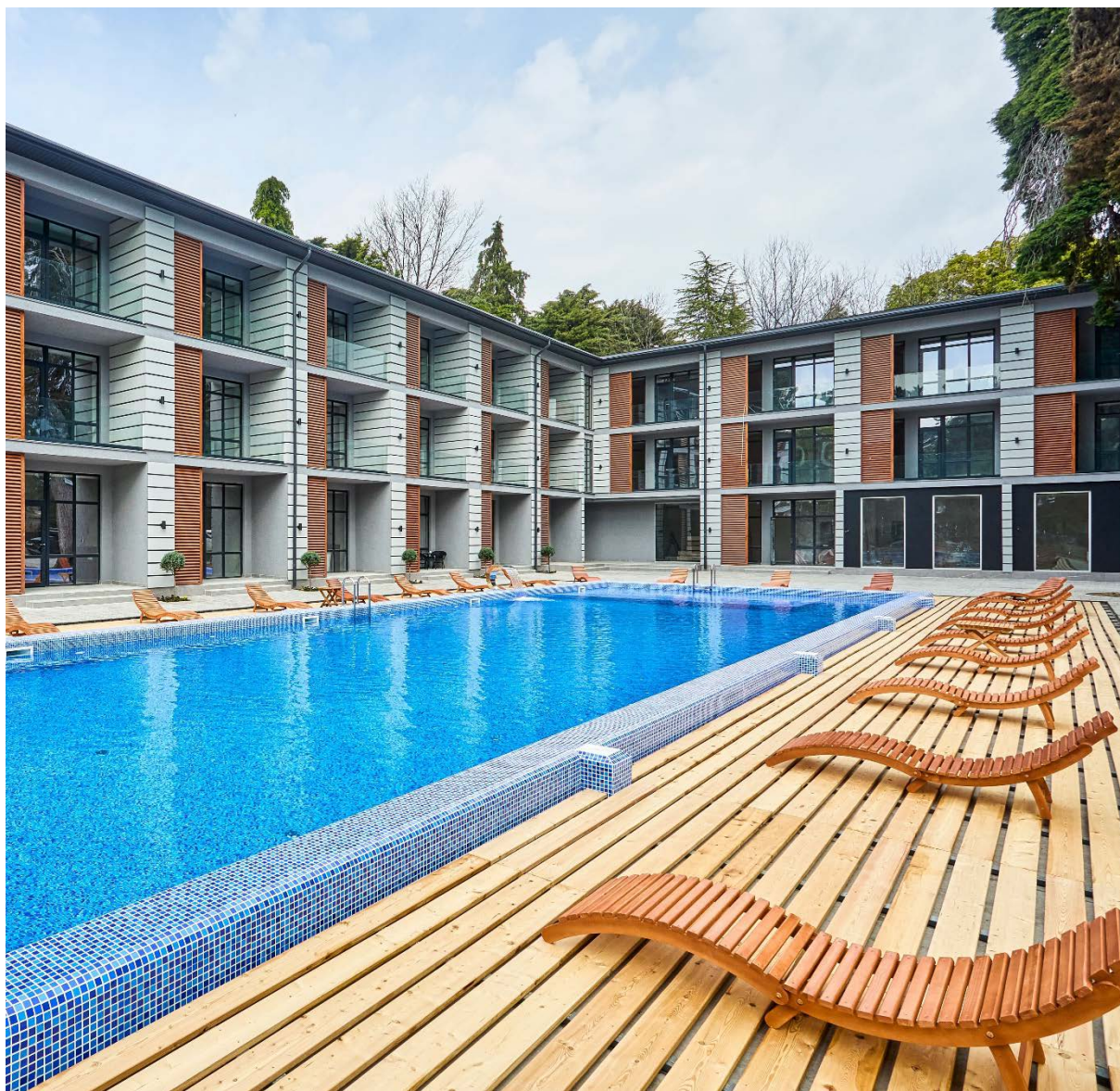
Пансионат (историческое название Санаторий, лечебные процедуры не производятся) «МВО-Сухум» корпус "Бриз" расположен в центральной части г. Сухум в 20 метрах от моря, на территории субтропического парка. Из окон санатория открывается изумительный вид на сад и набережную.

АГУДЗЕРА



- Пляж галечный, изредка встречаются песчаные участки.
- Заход в воду постепенный, дно ровное, без острых камней
- Подходит для отдыха спокойного семейного отдыха с детьми
- Рядом с отелями уютный парк, где можно прогуляться и отдохнуть, а также башня Смецкого — единственная хорошо сохранившаяся постройка дворцового комплекса.

ОСОБЕННОСТИ КУРОРТОВ



Отель «Solar Hotel»

Уровень комфортный

Агудзера



Здесь каждый найдет то, что ищет: уединение и покой, яркие эмоции и незабываемые впечатления.



КЫНДЫГ



- Средней ширины пляжная полоса
- Набережная
- Массовое произрастание эвкалиптов
- Пляжи средне и крупногалечные
- Термальные источники
- Подходит для спокойного семейного отдыха

ОСОБЕННОСТИ КУРОРТОВ



Пансионат «Эвкалиптовая роща»

Уровень стандартный

Кындыг



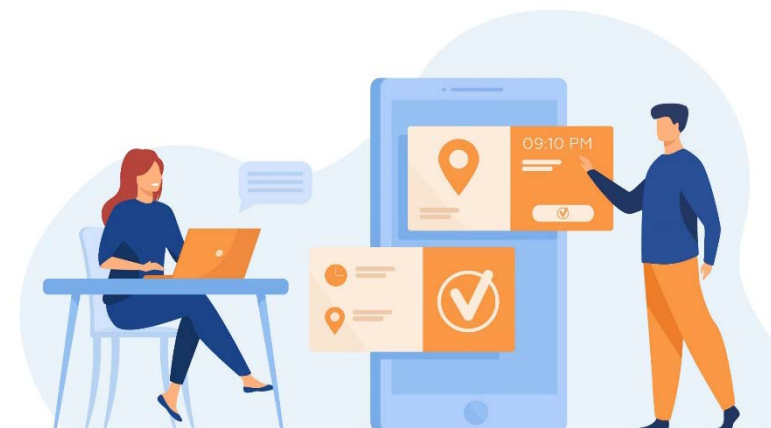
Удивительный микроклимат – сочетание целебного эвкалипта и морского воздуха – способствует оздоровлению организма и укреплению иммунной системы и профилактике заболеваний органов дыхания. Недалеко от пансионата расположен сероводородный источник.





ВАЖНАЯ ИНФОРМАЦИЯ

- Динамические тарифы
- Особенности переброни подтвержденных заявок
- Ранний заезд и поздний выезд
- Пожелания клиентов
- Отели по запросу
- Представительство ТО «Дельфин» в Абхазии





ВАЖНАЯ ИНФОРМАЦИЯ ПО РЕГИОНУ

<https://www.delfin-tour.ru/areas/abhaziya/transfer/areas/abhaziya/important>



ТРАНСФЕРЫ

<https://www.delfin-tour.ru/areas/abhaziya/transfer>



НЕОБХОДИМЫЕ ДОКУМЕНТЫ ДЛЯ ВЫЕЗДА В АБХАЗИЮ

<https://www.delfin-tour.ru/areas/abhaziya/important#important-22>



ЭКСКУРСИОННЫЕ ТУРЫ В АБХАЗИЮ

<https://www.delfin-tour.ru/tours/areas/abhaziya>



СПАСИБО ЗА ВНИМАНИЕ!



Спикер:
Апатикова Анастасия
apatikova@delfin.ru
+7 (495) 280-11-35 доб. 162



МЫ В СОЦСЕТЯХ:

